

季節の豊か なエコ版

作成者
阿部 麻弥

日本の豊か な四季をい がして

日本には他の国にはない豊かな四季があります。そのため、四季を上手に利用したエコもたくさんあります。それでは、自然の力をかりたいとおどろくエコを少しだけよいかいします。

春 はやね はやおき

エコのまほん

新学期から始められる地球にも自分にも良いエコをしようかいます。はやね、はやおきによ、てエマコン。テレビ・照明の使用時間を一時間短くするだ、約165キログラム・サ、カール1650個分のCO2をへらすことができま、朝、日光浴をしな

夏 みどりのカーテン

カーテン

アサが才等のツルをのぼして、ネットにはわせたものを、カーテンといえます。エマコンの場合、室外機から熱い風が出て、家の外が暑くなります。さらに、エマコンをつけていない家では、その空気が家に入り、さらに暑くなつてしまいます。しかし、みどりのカーテンなら、水やりをすることで家のまわりも涼しくなります。つまり、水まきと同じ

まきストーブ

まきは木が成長している時にCO2をきゅうして、CO2がでません!!



秋 収穫の秋
外国産の食材は輸入する時にたくさんさんのエネルギーと体に悪い保存料が使用され、日本に入ってきてます。ですが、地域でとれた新鮮な旬の食材を食べることで、エネルギーの節約につながります。ちなみに、わか家は家庭菜園と国産を選ぶようにしています。

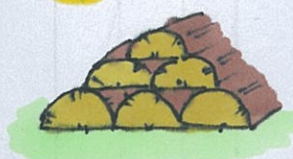
冬 かさね着で
夏にクールビズ(ネクタイをはかず・うす着をして涼しくする等があるように、冬にはウールビズがあります。かさね着をすることで

まきストーブ・エマコンの使用回数をへらし、CO2をへらす。無理なくできるエコです。

心をいやせる空間が生まれる。さらに、お金をかけずに、お金の材料として使えます。

このようにまきストーブは安全で地球に優しい。だんぼうはなおります。

まきストーブで
びもHOTに



かんきょうに優しいだんぼう器具として注目されてるまきストーブのせんもん店。木材に行ってください。



ありがとうございます
まきわりの様子

宮城の宮城に取
宮城の社長に
伊藤社長に
お話をうかがいました。



このまきストーブは1台でハイブリッド車5台分の太陽光発電パネルだと60㎡のCO2をへらす

効果があるとのことです。すごいですね!!

エコライフ!
CO2
CO2
CO2
CO2