

ドーナツ型収入

収入カード①



あなたが担当する仕事の特徴

- ① 就職するのが難しい(競争率が高い)
- ② 責任が重く、高い能力や特別な技術(資格など)が求められる
- ③ 多忙で残業なども多く、休みが少ない
- ④ 高い収入

年収

20歳代	400万円
30歳代	700万円
40歳代	1,000万円
50歳代	1,200万円

仕事の特徴と年収はあくまでも例です。必ずしもこのような仕事と年収が合致するとは限りません。

ドーナツ型収入

収入カード②



悪い出ポイントが
10年ごとに20プラス



あなたが担当する仕事の特徴

- ① 就職の難しさは平均的(競争率は普通)
- ② 特別な技術や能力(資格)などは必要なく、経験やスキルを積み重ねて、少しずつ責任が重くなる
- ③ 土日祝日などの定休日は、基本的に休める
- ④ 平均的な収入

年収

20歳代	300万円
30歳代	500万円
40歳代	700万円
50歳代	700万円

仕事の特徴と年収はあくまでも例です。必ずしもこのような仕事と年収が合致するとは限りません。

ドーナツ型収入

収入カード③



悪い出ポイントが
10年ごとに50万円



年収

- あなたが担当する仕事の特徴
- 1 就職するのは比較的簡単
(競争率は低い)
 - 2 特別な技術や能力は必要なく、
経験や年数を重ねても、
昇進・昇給などはあまりない
 - 3 休日がたくさんあり、
自分の時間をたくさん取れる
 - 4 比較的少ない収入

年齢	年収
20歳代	250万円
30歳代	300万円
40歳代	400万円
50歳代	400万円

仕事の特徴と年収はあくまでも例です。必ずしもこのような仕事と年収が合致するとは限りません。

ドーナツ型支出基本

基本生活支出カード①



悪い出ポイントが
10年ごとに20万円



あなたが送る生活の特徴

- 1 高くてもほしいものを買う!
- 2 豪華な食事を毎日でも!
- 3 いい家に住む!

20歳代の支出

年間支出 → 150万円
住居費 (借りて住む) → 150万円

30歳代・40歳代・50歳代の支出

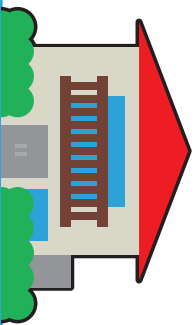
年間支出 → 250万円
住居費 → 「住居」カードをみる

1-4 家を築く基本

基本生活支出カード②



思い出ポイントが
10年ごとに1プラス



あなたが送る生活の特徴

- ① お気に入りのものだけは高いものでも買いたい
- ② たまには贅沢な食事もしたい
- ③ 住むところにはこだわらない

20歳代の支出

年間支出 → 100万円

住居費 → 80万円
(借りて住む)

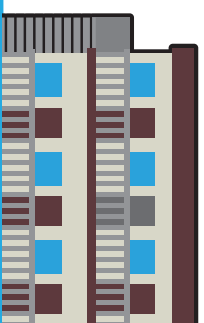
30歳代・40歳代・50歳代の支出

年間支出 → 180万円

住居費 → 「住居」カードをみる

1-4 家を築く基本

基本生活支出カード③



あなたが送る生活の特徴

- ① 安くてもいいものを選びたい
- ② 食事は質素に、堅実に
- ③ 住むところも安く済ませたい

20歳代の支出

年間支出 → 80万円

住居費 → 70万円
(借りて住む)

30歳代・40歳代・50歳代の支出

年間支出 → 120万円

住居費 → 「住居」カードをみる

人生の選択カード

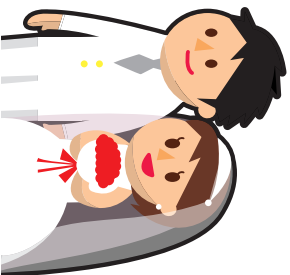
結婚



思いつポイントが
10年ごとに333プラス

人生の選択カード

結婚する（働くのは一人）



大人になったら、素敵な人と出会って、
一生一緒に暮らすパートナーとして結婚したいな。

結婚資金 **300万円**の支出
(結婚式、新婚旅行、新居の準備など)

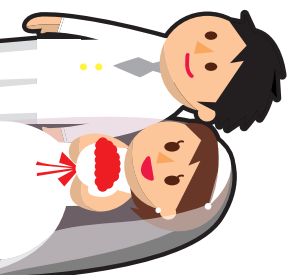
毎年の年間支出 **100万円**
(配偶者の生活費など)



思いつポイントが
10年ごとに111プラス

人生の選択カード

結婚する（二人とも働く）



大人になったら、素敵な人と出会って、
一生一緒に暮らすパートナーとして結婚したいな。

結婚資金 **300万円**の支出
(結婚式、新婚旅行、新居の準備など)

毎年の年間支出 **200万円**
(配偶者の生活費など)

30歳代・40歳代・50歳代の
年収を **1.5倍**にする

人生の選択カード

結婚

人生の選択カード

結婚しない



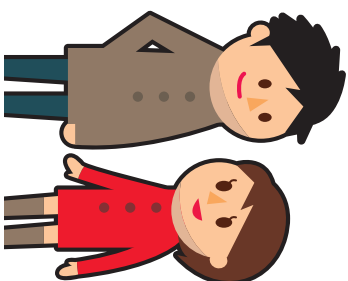
一人の方が気が楽だし、時間も自由だから、結婚はしない。
仕事に興味に、自分の時間を大事にしよう。

人生の選択カード

子育て

人生の選択カード

子どもはいない



夫婦2人だけの楽しい時間を大切にしたいから、
子どもはいなくても平気だね。

人生の選択カード

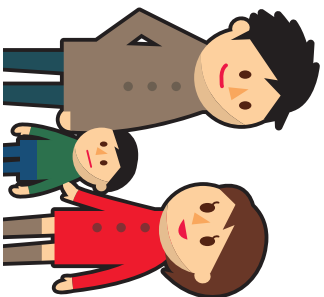
子育て



【働くのは一人】
思いつボイントが
10年ごとに200プラス

【二人とも働く】
思いつボイントが
10年ごとに100プラス

子どもは1人



夫婦で育てる大切な命。この子を一生大切に育てよう!

毎年の年間支出 **80万円**

(子どもの生活費、教育費など)

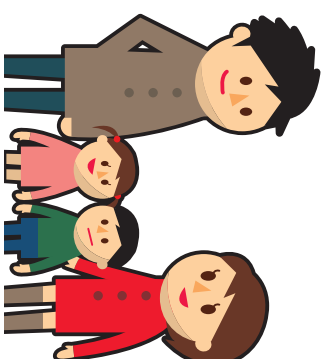
子どもの費用がかかるとは20年間です。



【働くのは一人】
思いつボイントが
10年ごとに300プラス

【二人とも働く】
思いつボイントが
10年ごとに200プラス

子どもは2人



兄弟姉妹で仲良く、支え合って元気に育ててほしいな。

毎年の年間支出 **150万円**

(子どもの生活費、教育費など)

子どもの費用がかかるとは20年間です。

人生の選択カード

子育て

ドーナツママの選択カード

子育て

ドーナツママの選択カード

住居

人生の選択カード

子どもは3人



【働くの一人】
思いつポイントが
10年ごとに433万円
【二人とも働く】
思いつポイントが
10年ごとに333万円

家の中はとってもにぎやか。明るく、楽しい家庭になるといいな。

毎年の年間支出 **200万円**

(子どもの生活費、教育費など)

子どもの費用がわかるのは20年間です。

人生の選択カード

一戸建てを買う

豪華	標準	お手ごろ
 10年ごとに 思いつポイントが 533万円!	 駅から近い 部屋が多い 買い物便利 庭が広い おしゅれ	 10年ごとに 思いつポイントが 333万円!
 駅から遠い 部屋は少ない 価格お手ごろ	 10年ごとに 思いつポイントが 233万円!	

一括で購入

8,000万円

4,000万円

2,000万円

ローン(30年)で購入

《頭金》800万円

毎年360万円

毎年160万円

毎年60万円

全額払える貯蓄があるときだけ一括で購入することができます。頭金分の貯蓄があれば、ローンで購入することができます。

人生の選択カード




住居

人生の選択カード

住居

人生の選択カード

マンションを買う

豪華	標準	お手ごろ
 <p>10年ごとに 思い出ポイントが 3つ増え!</p>	 <p>10年ごとに 思い出ポイントが 2つ増え!</p>	 <p>10年ごとに 思い出ポイントが 1つ増え!</p>
駅から近い 部屋が多い 思い物便利 おしゃれ	駅から近い 部屋が広い 思い物便利	駅から遠 部屋は少ない 価格お手ごろ

一括で購入

6,000万円

3,000万円

1,500万円

ローン(30年)で購入

《頭金》500万円

毎年280万円

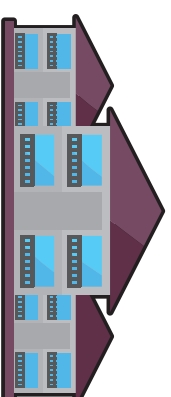
毎年130万円

毎年50万円

全額払える貯蓄があるときだけ一括で購入することできます。頭金分の貯蓄があれば、ローンで購入することできます。

人生の選択カード

借りて住む(賃貸)



家の広さや設備は十分だから、
賃貸のアパートやマンションに住もう。

豪華

毎年200万円

標準

毎年120万円

お手ごろ

毎年70万円

自動車

人生の選択カード

自動車

人生の選択カード

人生の選択カード




自動車はいらない



自動車にはそんなに興味ないし、電車やバス、自転車で十分！

人生の選択カード

自動車を買う

豪華	標準	お手ごろ
 買うことに 思い出ポイントが 3075X1	 買うことに 思い出ポイントが 2075X1	 買うことに 思い出ポイントが 1075X1
大人気車 高級感 快適空間 おしゃれ	お出かけ便利 家族で乗れる 長く乗れる	中古車 小さな車体
400万円	200万円	100万円

購入した車が使えるのは10年間です。

保険カード

保険カード



備えあればうれいなし。イベント&アクシデントカードを引く前に、保険に入っておけば、入院やケガなど不慮の出来事が起きたときのアクシデントによる支出は、保険会社から保険金として支払われます。

保険（10年間有効）支出 **200万円**

保険カードを持っている場合は、一部のアクシデントの支出を無効にすることができます。ただし、保険カードが使えるアクシデントが起らない場合は、このカードは破棄されます。

イベント&アクシデントカード

イベント&アクシデントカード



インフレにより、支出が増える

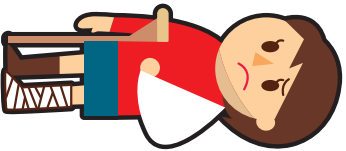
物価の上昇が続き、10年間の支出が増えています。

アクシデント支出		
独身	夫婦（子どもなし）	夫婦（子ども有り）
100万円	150万円	200万円

イベント&アクシデントカード

ドーナツカード

イベント&アクシデントカード



家族のケガ

大切な家族が大きなケガをしてしまいました。家族の治療費のほか、世話をするあなたの仕事にも支障がでてしまいました。(家族がいない場合は、本人がケガをしたことにします)

アクシデント支出

300万円



保険カードを持っている場合は、このカードの支出を無効にできます。

イベント&アクシデントカード



英才教育

子どもの才能を伸ばしたいため、音楽や知育の英才教育を行いました。(子どもがいない場合は、自分の勉強のために使ったことにし、1人分で計算してください)

イベント支出

収入カード①又は、起業家・フリーランス	収入カード②	収入カード③
子どもの人数 × 300万円	子どもの人数 × 200万円	子どもの人数 × 100万円

思い出ポイント

子どもの人数 × 2ポイントプラス

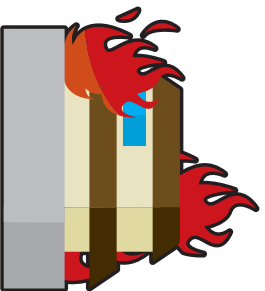


イベント&アクシデントカード

イベント&アクシデントカード

イベント&アクシデントカード

イベント&アクシデントカード



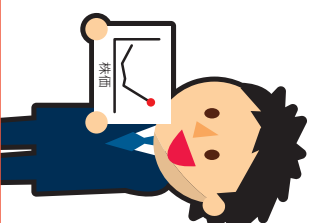
自宅が火事
自宅が火事になってしまいました。
家財道具が焼けてしまい、損害が
でてしまいました。

アクシデント支出

500万円



保険カードを持っていれば、このカードの支出を無効にできます。



株価急騰
持っていた株式の株価が急激に
値上がりしました。

イベント収入

収入カード①又は、起業家・フリーランス

300万円

収入カード②

200万円

収入カード③

100万円

イベント&アクシデントカード

イベント&アクシデントカード

イベント&アクシデントカード

イベント&アクシデントカード

株価急落

持っていた株式が、株価急落に見舞われてしまいました。

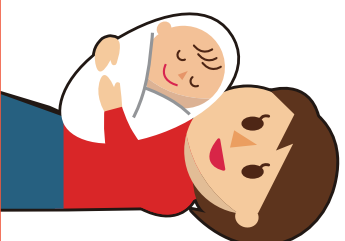


アクシデント支出

収入カード①又は、起業家・フリーランス	収入カード②	収入カード③
300万円	200万円	100万円

冠婚葬祭

知人の結婚や出産などの様々なお祝いや、仕事関係の付き合いなどイベントにお金を使いました。



イベント支出

収入カード①又は、起業家・フリーランス	収入カード②	収入カード③
100万円	50万円	30万円

イベント&アクシデントカード

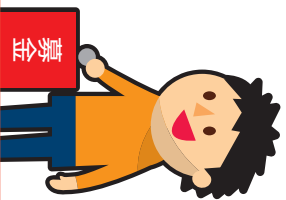
イベント&アクシデントカード

イベント&アクシデントカード

イベント&アクシデントカード

寄付をする

ボランティアに参加したのをきっかけに
慈善団体に寄付をしました。



交通事故

交通事故を起こしてしまいました。
自分と相手の治療費などがかかって
しまいました。

イベント支出

独身	夫婦(子どもなし)	夫婦(子ども有り)
200万円		100万円

思い出イベント

4ポイントプラス

アクシデント支出

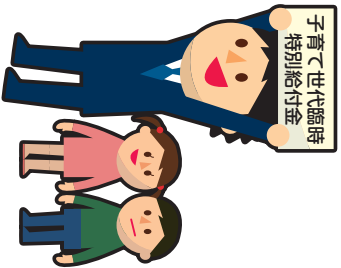
200万円



保険カードを持っているば、このカードの支出を無効にできます。

イベント&アクシデントカード

イベント&アクシデントカード



子育て世代臨時特別給付金の給付

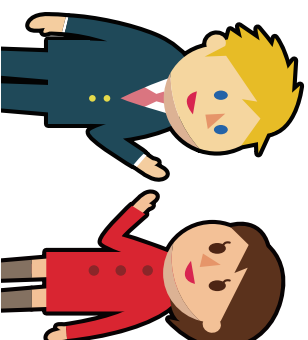
次代の社会を担う児童の健やかな成長のために、行政から給付金が給付されました。(子どもがいない場合は、給付されません)

イベント収入

10万円 × 子どもの人数

イベント&アクシデントカード

イベント&アクシデントカード



自分を磨く

教養を高める為、資格をとったり、英会話学校に通うなど自分自身に投資しました。

イベント支出

100万円



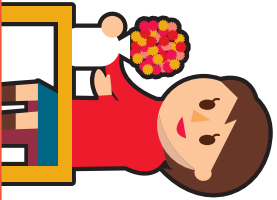
思い出ポイント

2ポイントプラス

イベント&アクシデントカード

イベント&アクシデントカード

イベント&アクシデントカード



趣味に夢中!

夢中になれる趣味ができました。
自分の時間を楽しく過ごし、
たくさんのお祝い出がができます。

イベント支出		
独身	夫婦(子どもなし)	夫婦(子ども有り)
300万円	200万円	100万円

思い出ポイント

3ポイントプラス



イベント&アクシデントカード



装飾品を購入

宝石の輝きや、高級時計など自分を
おしゃれに装うものに心ひかれて
購入しました。

イベント支出		
独身	夫婦(子どもなし)	夫婦(子ども有り)
200万円	100万円	50万円

思い出ポイント

3ポイントプラス



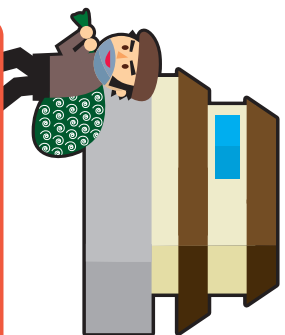
イベント&アクシデントカード

カード

イベント&アクシデントカード

盗難被害

家を留守にしている間に泥棒に入られてしまいました。



アクシデント支出

年収1年分

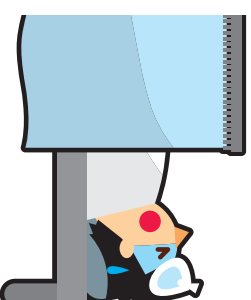


保険カードを持っていれば、このカードの支出を無効にできます。

イベント&アクシデントカード

病気で入院

急な病気で入院。かなり高額な治療費がかかってしまいました。



アクシデント支出

収入カード①又は、起業家・フリーランス	収入カード②	収入カード③
300万円	200万円	100万円



保険カードを持っていれば、このカードの支出を無効にできます。

イベント&アクシデントカード

イベント&アクシデントカード



宝くじ当選
購入した宝くじが
運よく当たりました！

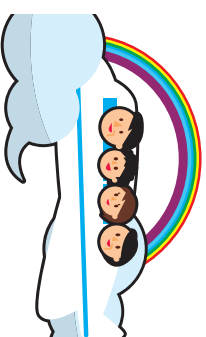
イベント収入
1,000万円



思い出ポイント
1ポイントプラス

イベント&アクシデントカード

イベント&アクシデントカード



家族旅行が当たる
福引で、特賞の家族旅行が当たりました。
お金をかけずに、家族の楽しい思い出作り
ができました。

思い出ポイント
家族の人数 × 1ポイントプラス



ドローアップ転職

ドローアップ転職

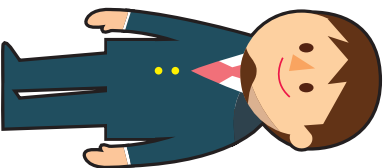
転職カード

転職する(起業する)

一念発起、熱い志をもって独立・起業する！
起業するには貯蓄額が300万円以上必要です。



思い出ポイントが
プラス



今後の年収

40歳代	1000万円
50歳代	1200万円
年収は業績によって変わります	
仕事が「絶対調	2倍
安定した業績	1倍(変わらず)
不況に陥る	0.5倍
大打撃を受ける	0.3倍
退職金はなし	

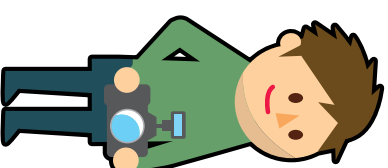
転職カード

転職する(フリーランス)

収入は不安定になるけど、好きな仕事で夢をかなえたいな。



思い出ポイントが
プラス



今後の年収

40歳代	500万円
50歳代	700万円
年収は業績によって変わります	
仕事が「絶対調	2倍
安定した業績	1倍(変わらず)
不況に陥る	0.8倍
大打撃を受ける	0.5倍
退職金はなし	

転職カード

転職カード

転職しない(サラリーマンのまま)

今まで通りの生活と人生プランを大切にしたい。



今後の年収

収入カードをみる

年収は業績によって変わります

仕事の絶対好調 **1.2倍**

安定した業績 **1倍(変わらず)**

不況に陥る **1倍(変わらず)**

大打撃を受ける **0.8倍**

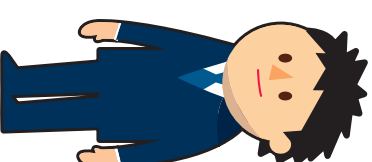
基本退職金はもらえる

業績カード

業績カード

安定した業績

予定通りの業績で、収入も変動することなく、安定した生活を送ることができます。



年収の変化

サラリーマン **なし**

起業家 **なし**

フリーランス **なし**

業績カード

業績カード

業績カード

仕事が絶対調

好調な業績で収入アップ！ますます働く意欲がわいてきます。



【サラリーマン】
思い出ポイントが
プラス1

【起業家】
思い出ポイントが
プラス2

【フリーランス】
思い出ポイントが
プラス2



年収の変化

サラリーマン	年収の1.2倍
起業家	年収の2倍
フリーランス	年収の2倍

業績カード

大打撃を受ける

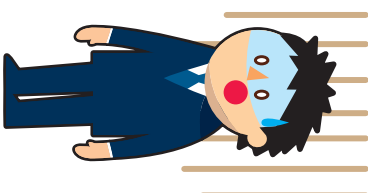
厳しい現実に直面し業績が悪化してしまいました。更なる努力が必要に。



【サラリーマン】
思い出ポイントが
マイナス2

【起業家】
思い出ポイントが
マイナス5

【フリーランス】
思い出ポイントが
マイナス5



年収の変化

サラリーマン	年収の0.8倍
起業家	年収の0.3倍
フリーランス	年収の0.5倍

退職金カード

退職金カード

退職金あり



がんばって働いた功績が認められて、退職金が支給されました。

50歳代の時の年収**2**年分をもらう

退職金カード

退職金カード

退職金なし



残念ながら、勤め先の売り上げが悪く、退職金が支給されませんでした。

退職金はもらえない