

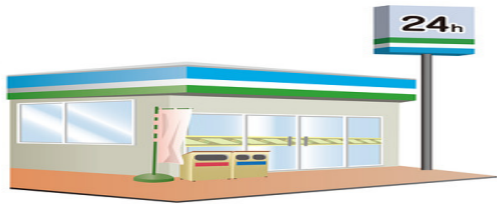
【ファミリーマート、ローソン、ポプラでのプリント方法】

STEP1



下表から印刷する申込書等の
ユーザー番号を選んでください

STEP2



STEP3



ファミリーマート、ローソン、ポプラのマルチコピー機の「ネットワークプリント」で、ユーザー番号を入力し、プリントしてください。

本人開示の手続き
【登録情報開示申込書】

	ユーザー番号
ご本人	SSJBA10001
法定代理人	SSJBA10002
任意代理人	SSJBA10003
法定相続人	SSJBA10004
法定相続人の法定代理人	SSJBA10005

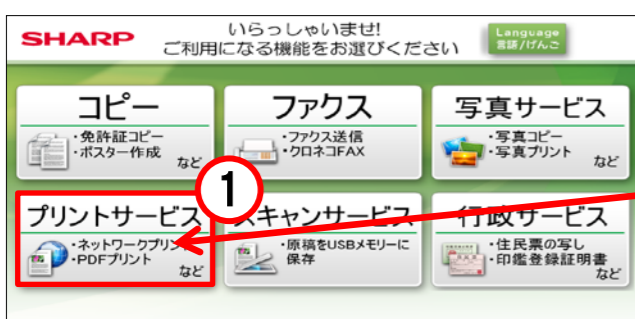
本人申告の手続き
【本人申告登録申請書】

	ユーザー番号
本人確認資料の紛失・盗難	SSJBA20001
同姓同名	SSJBA20002
削除	SSJBA20003

貸付自粛申告の手続き
【貸付自粛申告書】

	ユーザー番号
登録・訂正	SSJBA30001
撤回・取消	SSJBA30002

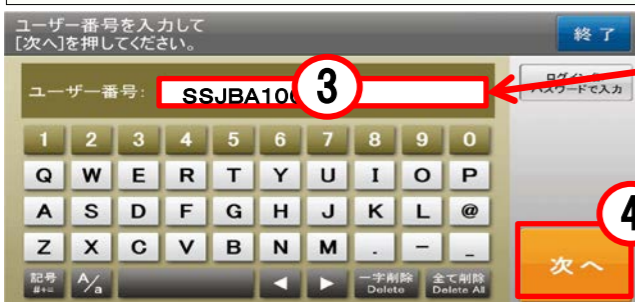
【ファミリーマート、ポプラ】



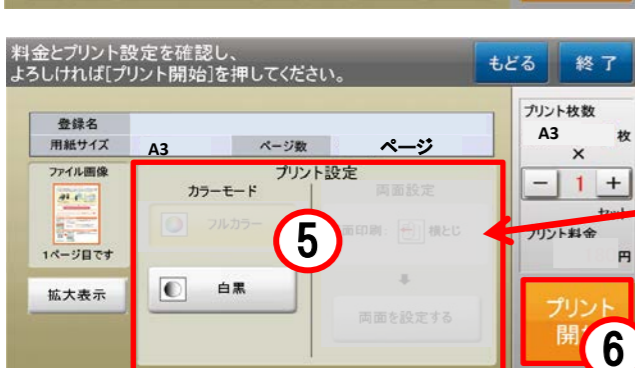
タッチパネルのメニュー
画面で「プリントサービス」
を押してください。



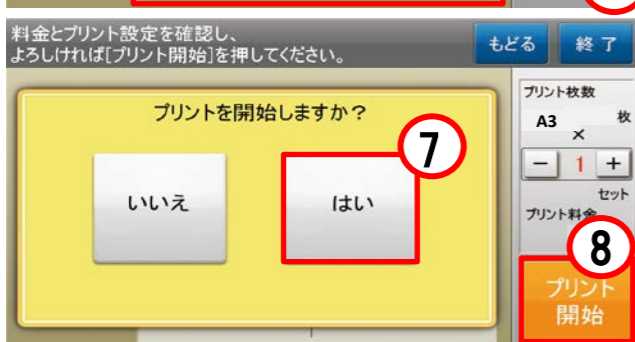
「ネットワークプリント」
を押してください。



ユーザー番号(上表をご参照ください)をタ
ッチパネルで入力してください。
※アルファベットは大文字を選んでください。



・カラーモードは「白黒」を選択してください。
・両面設定は設定しないでください。
・表示されたプリント料金をコインベンダーに投
入してください。



必要であれば領収書の
プリントができます。



【ローソン】

