

法人取引停止処分者の負債状況 平成15年5月中（全国）

（単位：件、百万円、％）

	当月	構成比	前年同月
（資本金別件数）			
300万円未満	11	1.4	17
300万円以上 1,000万円未満	294	37.0	318
1,000万円以上 5,000万円未満	465	58.5	605
5,000万円以上 3億円以下	23	2.9	29
3億円超	2	0.3	5
計（前年同月比）	795	(18.4)	974
負債金額（前年同月比）	169,095	(25.3)	226,380
（原因別件数）			
在庫投資過大	5	0.5	13
設備投資過大	33	3.1	30
売上不振	538	50.3	622
コスト高・人手不足・採算悪化	108	10.1	128
売上金回収困難	73	6.8	76
関連企業倒産の波及	28	2.6	47
融手操作	23	2.2	36
高利金融	117	10.9	139
その他	144	13.5	197
計	1,069	100.0	1,288
（参考）			
個人企業取引停止処分件数	153		228
個人(非企業)取引停止処分件数	19		24
取引停止処分総件数	979		1,253

（単位：件、％、印減）

業種別件数	当月	構成比	前年同月比	業種別内訳	当月	前年同月	業種別内訳	当月	前年同月
製造	160	20.1	△ 24.5	（製造）	10	12	（卸売）	5	4
卸売	78	9.8	△ 36.1	食料品	8	31	電気機器	11	14
小売	121	15.2	△ 21.4	繊維品	12	15	その他機器	26	42
建設	282	35.5	△ 13.2	木材・パルプ・紙	22	29	その他卸	78	122
サービス	78	9.8	△ 9.3	出版・印刷	7	6	小計	121	154
農林・漁業・水産	4	0.5	0.0	化学	-	1	（小売）	7	22
鉱業	-	-	-	石油精製	1	2	飲食店	2	1
不動産	22	2.8	△ 12.0	ゴム・皮革	2	5	マーケット	112	131
運輸・通信	41	5.2	10.8	窯業・土石	6	13	その他小売	282	325
その他	9	1.1	28.6	鉄鋼	6	3	小計	121	154
計	795	100.0	△ 18.4	非鉄金属	-	3	建設	282	325
				金属製品	26	22	（サービス）	6	7
				機械	13	18	興行・旅館	6	10
				電気機器	9	18	修理業	66	69
				輸送機械	4	6	その他サービス	78	86
				精密機械	6	3	小計	4	4
				その他製造	34	28	農林・漁業・水産	-	2
				小計	160	212	鉱業	22	25
				（卸売）			不動産	41	37
				飲食料品	11	18	運輸・通信	9	7
				繊維	11	20	その他		
				化学・薬品	2	7	合計	795	974
				建材	11	14			
				鉱物・金属材料	1	3			

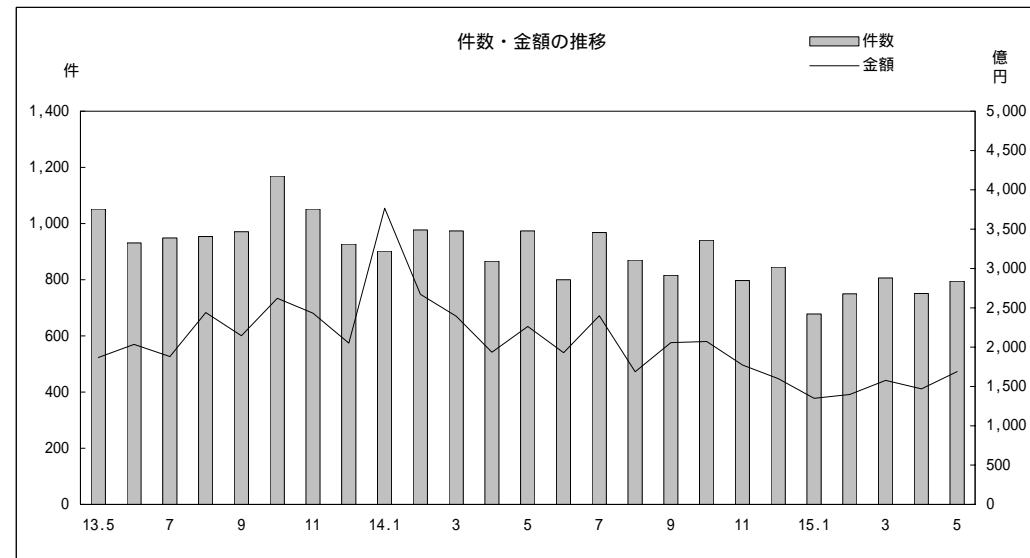
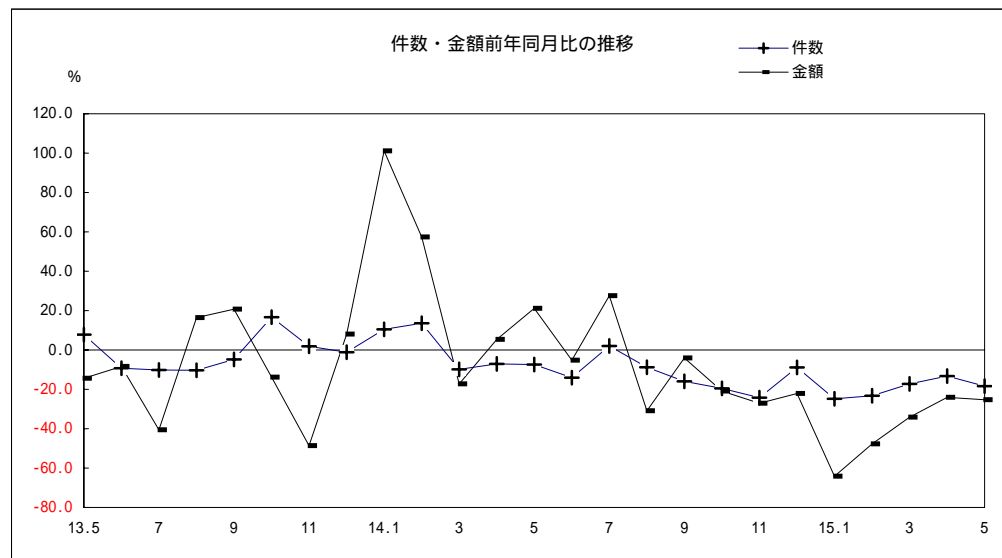
（注）1．調査期間は取引停止処分日基準による月中計である。

2．法人の資本金別件数は、「取引なし」等を除いているため、その合計件数に参考欄中の各件数を加えても必ずしも取引停止処分総件数とは一致しない。

3．構成比は単位未満を四捨五入のため、その合計は100とならない場合がある。

4．原因別件数は複数の原因があるため資本金別合計件数とは一致しない。また、原因別件数の「その他」には原因不明分を含む。

5．資本金区分では、卸売業中資本金1億円超および小売業・サービス業中資本金5,000万円超の法人は資本金3億円超の欄に計上している。



法人取引停止処分者の負債状況 平成15年5月中（東京）

（単位：件、百万円、％）

	当月	構成比	前年同月
（資本金別件数）			
300万円未満	8	3.9	7
300万円以上 1,000万円未満	62	30.4	77
1,000万円以上 5,000万円未満	125	61.3	182
5,000万円以上 3億円以下	8	3.9	11
3億円超	1	0.5	2
計（前年同月比）	204	(26.9)	279
負債金額（前年同月比）	38,138	(48.6)	74,235
（原因別件数）			
在庫投資過大	-	-	3
設備投資過大	6	2.3	7
売上不振	120	46.3	160
コスト高・人手不足・採算悪化	28	10.8	33
売上金回収困難	22	8.5	28
関連企業倒産の波及	7	2.7	7
融手操作	5	1.9	6
高利金融	26	10.0	26
その他	45	17.4	79
計	259	100.0	349
（参考）			
個人企業取引停止処分件数	18		30
個人(非企業)取引停止処分件数	-		4
取引停止処分総件数	223		323

（単位：件、％、印減）

業種別件数	当月	構成比	前年同月比	業種別内訳	当月	前年同月	業種別内訳	当月	前年同月
製造	46	22.5	△ 37.8	（製造）			（卸売）		
卸売	12	5.9	△ 52.0	食料品	2	1	電気機器	1	-
小売	44	21.6	△ 24.1	繊維品	2	12	その他機器	4	4
建設	64	31.4	△ 12.3	木材・パルプ・紙	2	3	その他卸	2	9
サービス	22	10.8	△ 26.7	出版・印刷	8	16	小計	12	25
農林・漁業・水産	1	0.5	0.0	化学	3	3	（小売）		
鉱業	-	-	-	石油精製	-	-	飲食店	1	13
不動産	7	3.4	133.3	ゴム・皮革	2	2	マーケット	1	-
運輸・通信	8	3.9	△ 27.3	窯業・土石	1	2	その他小売	42	45
その他	-	-	-	鉄鋼	3	4	小計	44	58
計	204	100.0	△ 26.9	非鉄金属	-	1	建設	64	73
				金属製品	6	7	（サービス）		
				機械	3	6	興行・旅館	-	1
				電気機器	4	6	修理業	-	-
				輸送機械	-	4	その他サービス	22	29
				精密機械	2	-	小計	22	30
				その他製造	10	7	農林・漁業・水産	1	1
				小計	46	74	鉱業	-	1
				（卸売）			不動産	7	3
				飲食料品	1	5	運輸・通信	8	11
				繊維	2	3	その他	-	3
				化学・薬品	1	2	合計	204	279
				建材	1	-			
				鉱物・金属材料	-	2			

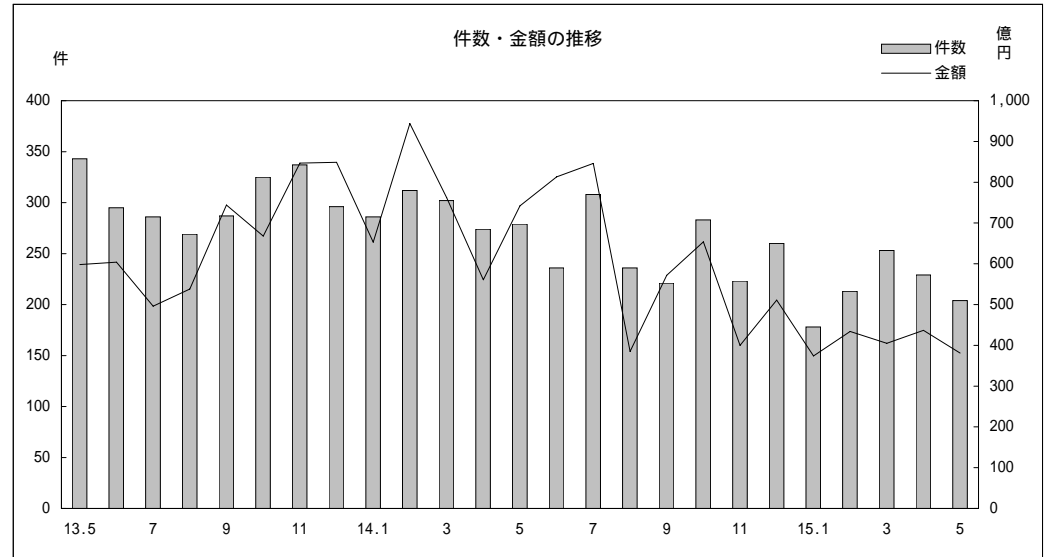
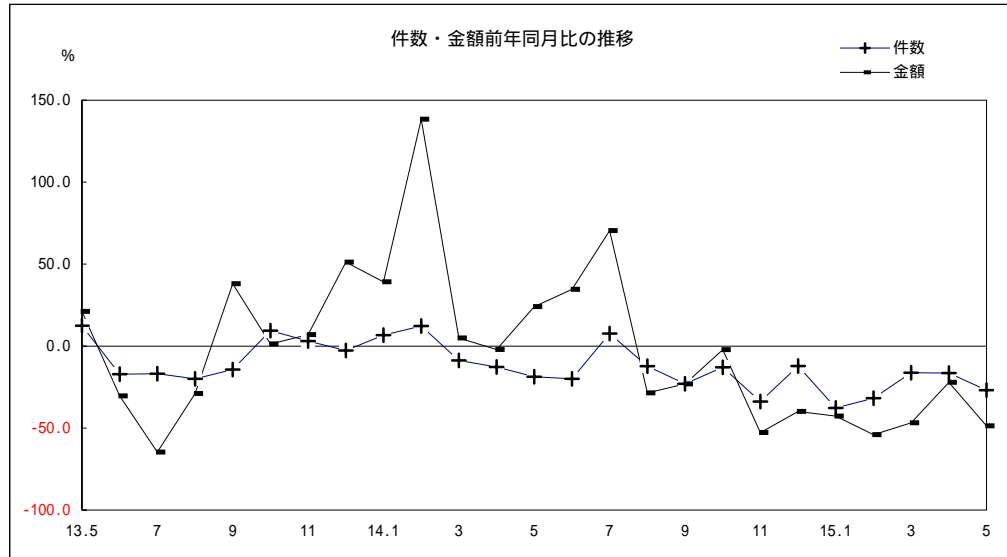
（注）1．調査期間は取引停止処分日基準による月中計である。

2．法人の資本金別件数は、「取引なし」等を除いているため、その合計件数に参考欄中の各件数を加えても必ずしも取引停止処分総件数とは一致しない。

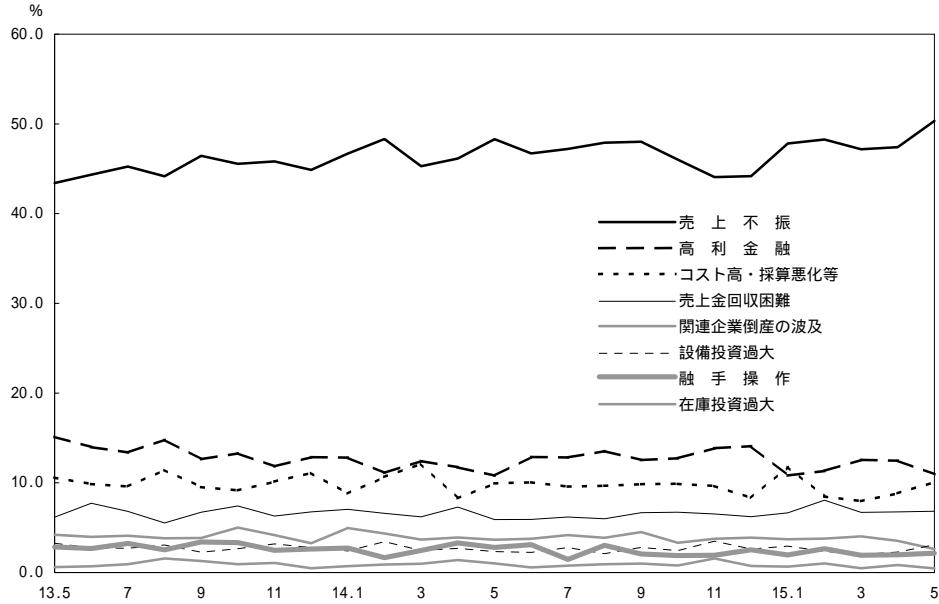
3．構成比は単位未満を四捨五入のため、その合計は100とならない場合がある。

4．原因別件数は複数の原因があるため資本金別合計件数とは一致しない。また、原因別件数の「その他」には原因不明分を含む。

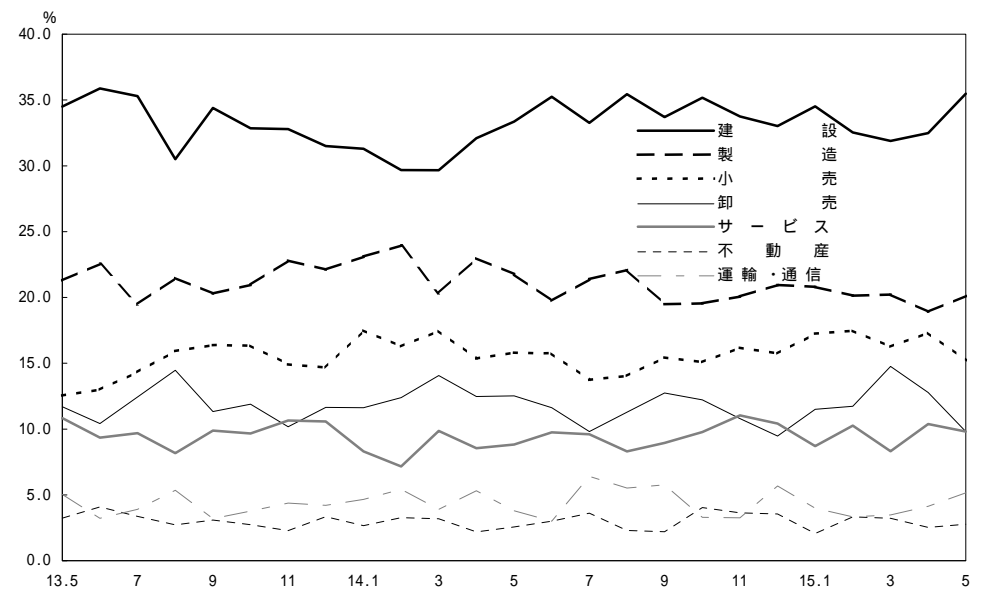
5．資本金区分では、卸売業中資本金1億円超および小売業・サービス業中資本金5,000万円超の法人は資本金3億円超の欄に計上している。



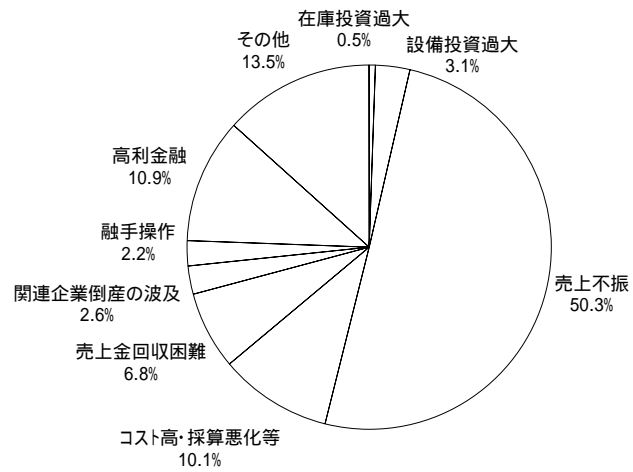
原因別件数 構成比の推移（全国）



業種別件数 構成比の推移（全国）



15年5月 原因別件数の構成比(全国)



15年5月 業種別件数の構成比(全国)

