

法人取引停止処分者の負債状況 平成15年7月中（全国）

（単位：件、百万円、％）

	当月	構成比	前年同月
（資本金別件数）			
300万円未満	12	1.8	20
300万円以上 1,000万円未満	241	36.6	345
1,000万円以上 5,000万円未満	391	59.3	570
5,000万円以上 3億円以下	13	2.0	24
3億円超	2	0.3	9
計（前年同月比）	659	(31.9)	968
（原因別件数）			
在庫投資過大	4	0.5	10
設備投資過大	20	2.3	36
売上不振	429	49.6	611
コスト高・人手不足・採算悪化	76	8.8	124
売上金回収困難	57	6.6	80
関連企業倒産の波及	37	4.3	54
融手操作	20	2.3	19
高利金融	93	10.8	166
その他	129	14.9	194
計	865	100.0	1,294
（参考）			
個人企業取引停止処分件数	167		213
個人(非企業)取引停止処分件数	11		15
取引停止処分総件数	847		1,214

（単位：件、％、印減）

業種別件数	当月	構成比	前年同月比	業種別内訳	当月	前年同月	業種別内訳	当月	前年同月
製造	124	18.8	△ 40.1	（製造）			（卸売）		
卸売	75	11.4	△ 21.1	食料品	9	12	電気機器	1	3
小売	100	15.2	△ 24.8	繊維品	9	24	その他機器	11	7
建設	246	37.3	△ 23.6	木材・パルプ・紙	13	17	その他卸	26	30
サービス	63	9.6	△ 32.3	出版・印刷	19	27	小計	75	95
農林・漁業・水産	3	0.5	△ 70.0	化学	2	14	（小売）		
鉱業	4	0.6	△ 20.0	石油精製	-	1	飲食店	8	13
不動産	15	2.3	△ 57.1	ゴム・皮革	1	1	マーケット	3	1
運輸・通信	20	3.0	△ 67.7	窯業・土石	6	7	その他小売	89	119
その他	9	1.4	50.0	鉄鋼	3	9	小計	100	133
計	659	100.0	△ 31.9	非鉄金属	-	-	建設	246	322
				金属製品	20	28	（サービス）		
				機械	12	22	興行・旅館	3	8
				電気機器	4	6	修理業	10	7
				輸送機械	4	6	その他サービス	50	78
				精密機械	3	3	小計	63	93
				その他製造	19	30	農林・漁業・水産	3	10
				小計	124	207	鉱業	4	5
				（卸売）			不動産	15	35
				飲食料品	10	21	運輸・通信	20	62
				繊維	10	14	その他	9	6
				化学・薬品	2	2			
				建材	14	17	合計	659	968
				鉱物・金属材料	1	1			

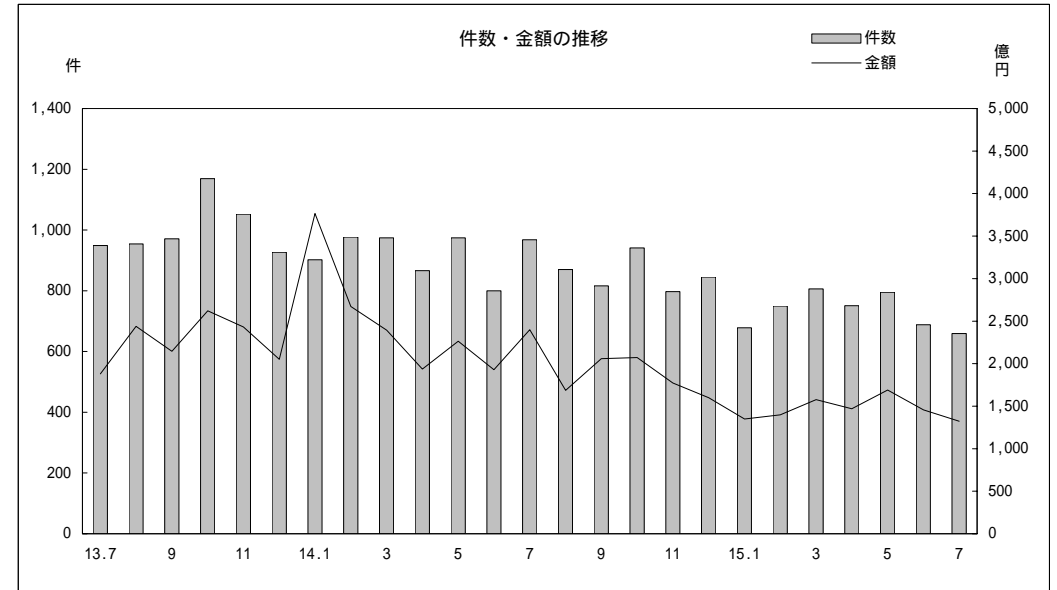
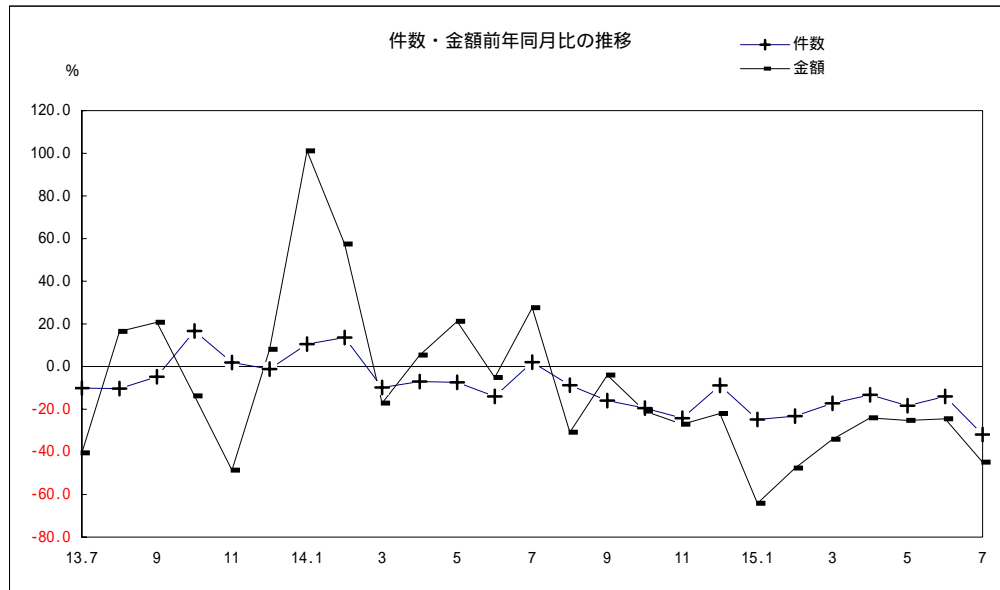
（注）1．調査期間は取引停止処分日基準による月中計である。

2．法人の資本金別件数は、「取引なし」等を除いているため、その合計件数に参考欄中の各件数を加えても必ずしも取引停止処分総件数とは一致しない。

3．構成比は単位未満を四捨五入のため、その合計は100とならない場合がある。

4．原因別件数は複数の原因があるため資本金別合計件数とは一致しない。また、原因別件数の「その他」には原因不明分を含む。

5．資本金区分では、卸売業中資本金1億円超および小売業・サービス業中資本金5,000万円超の法人は資本金3億円超の欄に計上している。



法人取引停止処分者の負債状況 平成15年7月中（東京）

(単位：件、百万円、%)

	当月	構成比	前年同月
(資本金別件数)			
300万円未満	7	3.9	12
300万円以上 1,000万円未満	60	33.5	106
1,000万円以上 5,000万円未満	105	58.7	178
5,000万円以上 3億円以下	5	2.8	9
3億円超	2	1.1	3
計 (前年同月比)	179	(41.9)	308
負債金額 (前年同月比)	45,418	(46.4)	84,679
(原因別件数)			
在庫投資過大	-	-	4
設備投資過大	8	3.5	11
売上不振	102	44.7	171
コスト高・人手不足・採算悪化	17	7.5	30
売上金回収困難	15	6.6	23
関連企業倒産の波及	6	2.6	15
融手操作	4	1.8	2
高利金融	20	8.8	38
その他	56	24.6	78
計	228	100.0	372
(参考)			
個人企業取引停止処分件数	13		30
個人(非企業)取引停止処分件数	3		4
取引停止処分総件数	200		349

(単位：件、%、印減)

業種別件数	当月	構成比	前年同月比	業種別内訳	当月	前年同月	業種別内訳	当月	前年同月
製造	35	19.6	△ 55.7	(製造)	4	3	(卸売)	-	1
卸売	22	12.3	△ 4.3	食料品	1	9	電気機器	4	-
小売	35	19.6	△ 31.4	繊維品	2	8	その他機器	5	3
建設	56	31.3	△ 33.3	木材・パルプ・紙	8	16	その他卸	22	23
サービス	19	10.6	△ 45.7	出版・印刷	2	8	小計	6	3
農林・漁業・水産	1	0.6	△ 80.0	化学	-	1	(小売)	-	-
鉱業	1	0.6	0.0	石油精製	3	1	飲食店	-	-
不動産	5	2.8	△ 72.2	石油精製	1	1	マーケット	29	48
運輸・通信	2	1.1	△ 83.3	ゴム・皮革	1	1	その他小売	35	51
その他	3	1.7	-	窯業・土石	-	-	建設	56	84
計	179	100.0	△ 41.9	鉄鋼	5	9	(サービス)	-	-
				非鉄金属	2	8	興行・旅館	1	1
				金属製品	1	3	修理業	18	34
				機械	1	1	その他サービス	19	35
				電気機器	5	7	小計	1	5
				輸送機械	3	7	農林・漁業・水産	5	18
				精密機械	2	2	鉱業	2	12
				その他製造	3	4	不動産	3	-
				小計	35	79	運輸・通信		
				(卸売)			その他		
				飲食料品	5	7	合計	179	308
				繊維	3	6			
				化学・薬品	2	2			
				建材	3	4			
				鉱物・金属材料	-	-			

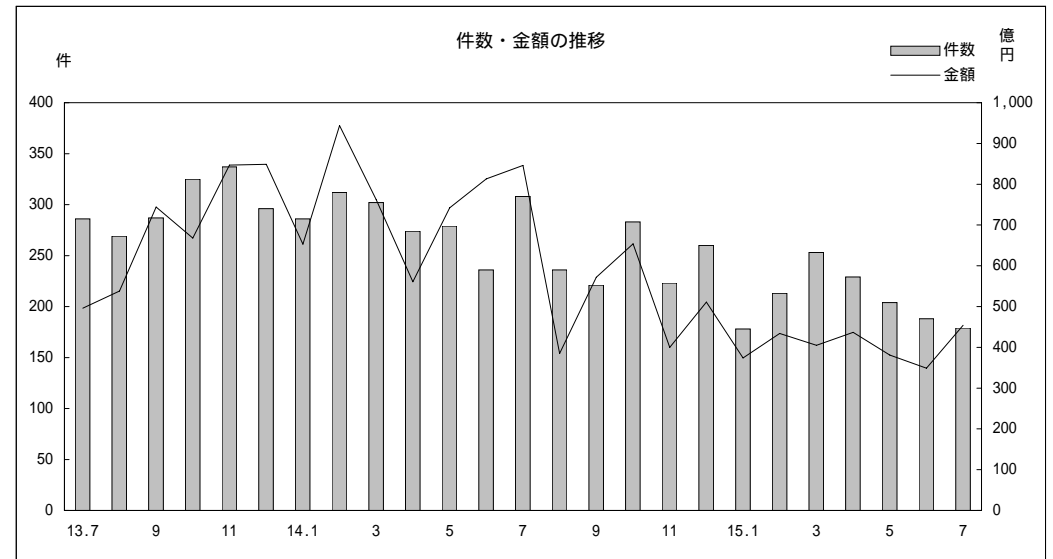
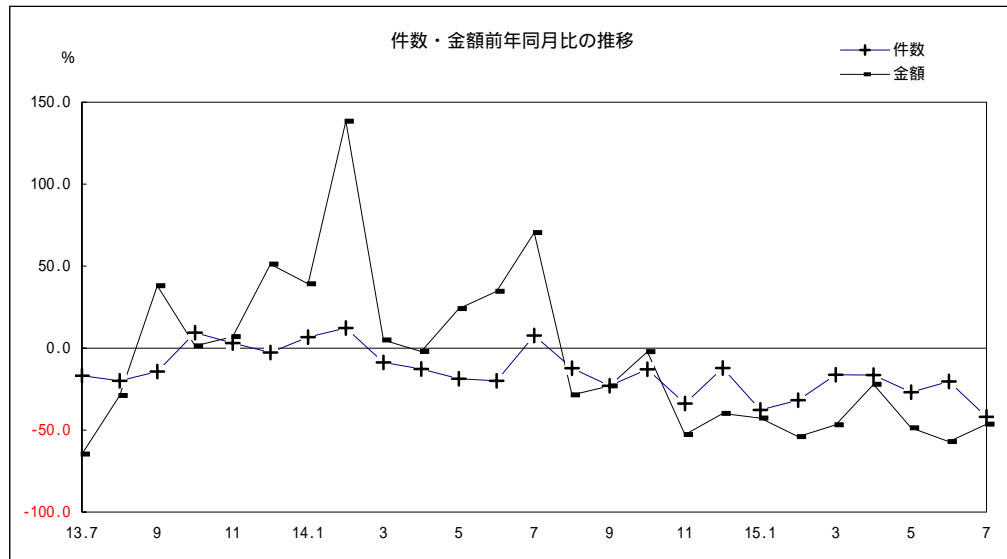
(注) 1. 調査期間は取引停止処分日基準による月中計である。

2. 法人の資本金別件数は、「取引なし」等を除いているため、その合計件数に参考欄中の各件数を加えても必ずしも取引停止処分総件数とは一致しない。

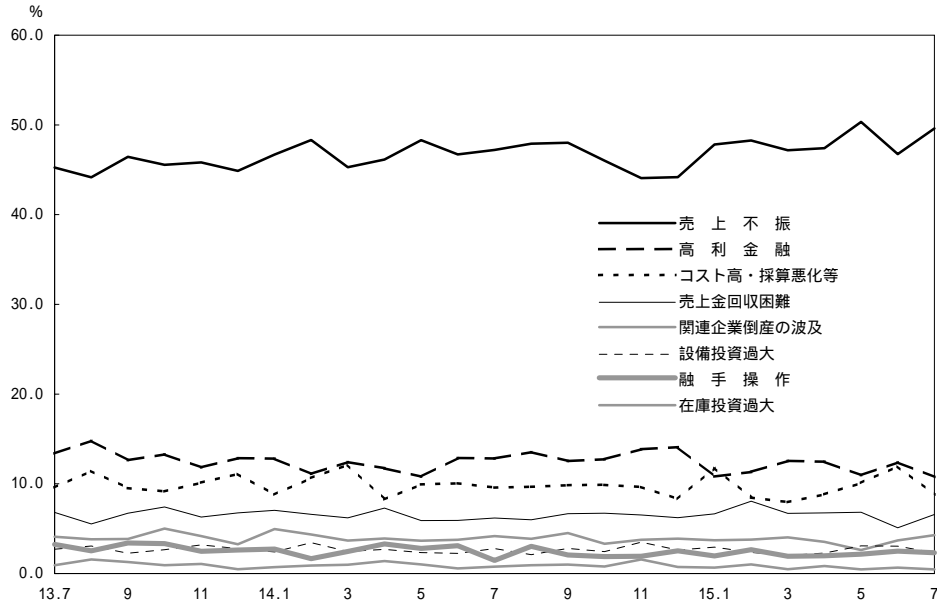
3. 構成比は単位未満を四捨五入のため、その合計は100とならない場合がある。

4. 原因別件数は複数の原因があるため資本金別合計件数とは一致しない。また、原因別件数の「その他」には原因不明分を含む。

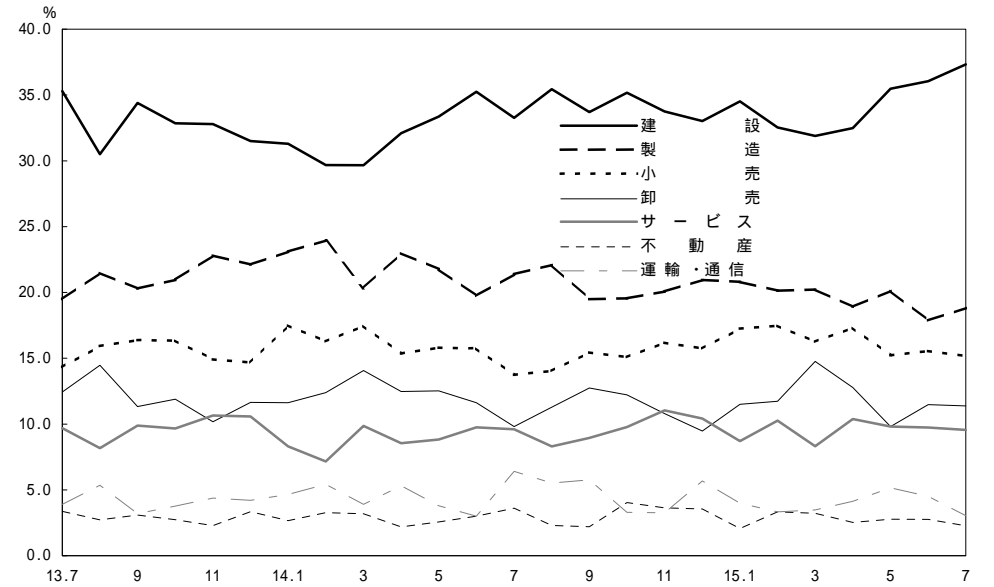
5. 資本金区分では、卸売業中資本金1億円超および小売業・サービス業中資本金5,000万円超の法人は資本金3億円超の欄に計上している。



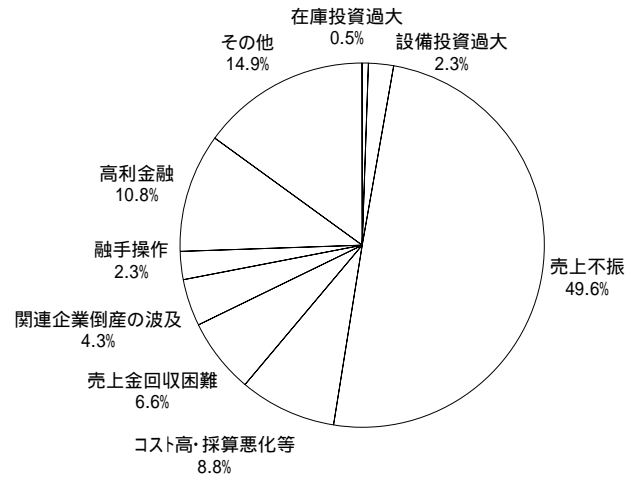
原因別件数 構成比の推移 (全国)



業種別件数 構成比の推移 (全国)



15年7月 原因別件数の構成比(全国)



15年7月 業種別件数の構成比(全国)

