

法人取引停止処分者の負債状況 平成16年2月中（全国）

（単位：件、百万円、％）

	当月	構成比	前年同月
（資本金別件数）			
300万円未満	6	1.1	17
300万円以上 1,000万円未満	198	37.8	257
1,000万円以上 5,000万円未満	310	59.2	451
5,000万円以上 3億円以下	7	1.3	20
3億円超	3	0.6	5
計（前年同月比）	524	(30.1)	750
負債金額（前年同月比）	103,004	(26.3)	139,823
（原因別件数）			
在庫投資過大	3	0.4	10
設備投資過大	18	2.6	23
売上不振	317	45.9	473
コスト高・人手不足・採算悪化	73	10.6	83
売上金回収困難	46	6.7	79
関連企業倒産の波及	20	2.9	37
融手操作	17	2.5	26
高利金融	80	11.6	111
その他	117	16.9	138
計	691	100.0	980
（参考）			
個人企業取引停止処分件数	130		160
個人(非企業)取引停止処分件数	7		18
取引停止処分総件数	671		942

（単位：件、％、印減）

業種別件数	当月	構成比	前年同月比	業種別内訳	当月	前年同月	業種別内訳	当月	前年同月
製造	128	24.4	△ 15.2	（製造）			（卸売）		
卸売	61	11.6	△ 30.7	食料品	21	23	電気機器	3	5
小売	89	17.0	△ 32.1	繊維品	14	9	その他機器	11	7
建設	154	29.4	△ 36.9	木材・パルプ・紙	10	10	その他卸	17	36
サービス	47	9.0	△ 39.0	出版・印刷	23	17	小計	61	88
農林・漁業・水産	3	0.6	50.0	化学	1	5	（小売）		
鉱業	-	-	-	石油精製	-	-	飲食店	11	25
不動産	16	3.1	△ 36.0	ゴム・皮革	3	1	マーケット	2	1
運輸・通信	24	4.6	△ 4.0	窯業・土石	1	5	その他小売	76	105
その他	2	0.4	△ 66.7	鉄鋼	5	8	小計	89	131
計	524	100.0	△ 30.1	非鉄金属	1	-	建設	154	244
				金属製品	10	16	（サービス）		
				機械	11	14	興行・旅館	3	4
				電気機器	10	11	修理業	5	8
				輸送機械	-	5	その他サービス	39	65
				精密機械	2	6	小計	47	77
				その他製造	16	21	農林・漁業・水産	3	2
				小計	128	151	鉱業	-	1
				（卸売）			不動産	16	25
				飲食料品	11	13	運輸・通信	24	25
				繊維	7	13	その他	2	6
				化学・薬品	1	3	合計	524	750
				建材	9	8			
				鉱物・金属材料	2	3			

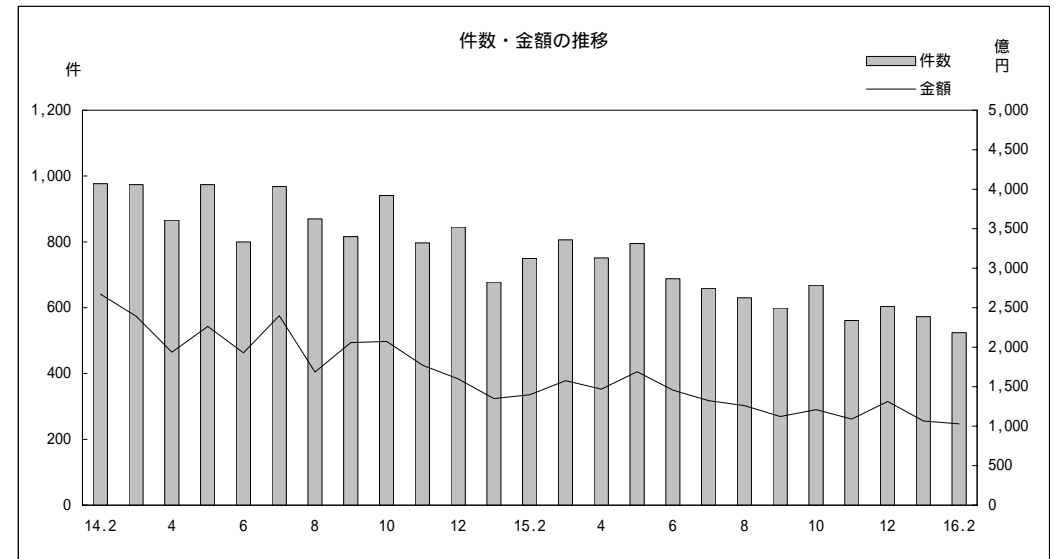
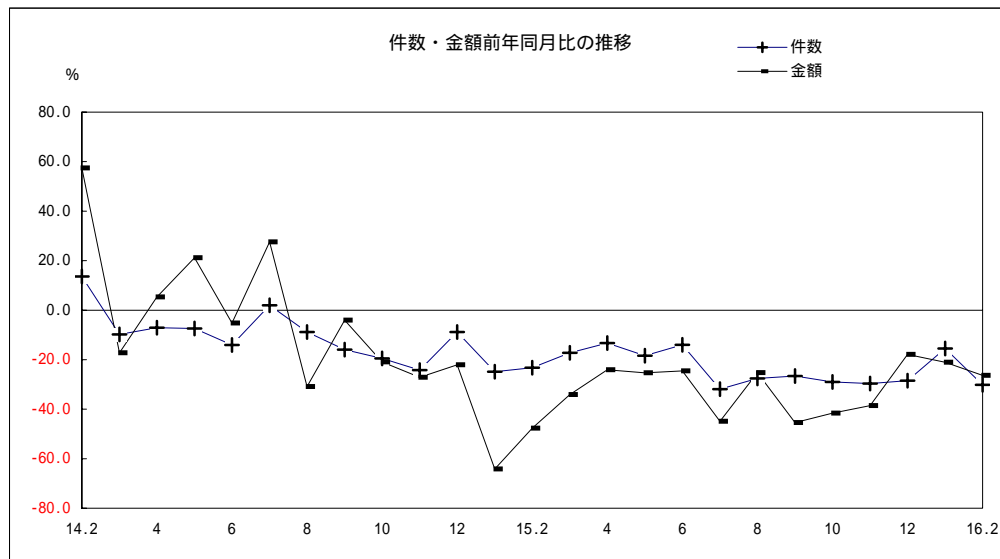
（注）1．調査期間は取引停止処分日基準による月中計である。

2．法人の資本金別件数は、「取引なし」等を除いているため、その合計件数に参考欄中の各件数を加えても必ずしも取引停止処分総件数とは一致しない。

3．構成比は単位未満を四捨五入のため、その合計は100とならない場合がある。

4．原因別件数は複数の原因があるため資本金別合計件数とは一致しない。また、原因別件数の「その他」には原因不明分を含む。

5．資本金区分では、卸売業中資本金1億円超および小売業・サービス業中資本金5,000万円超の法人は資本金3億円超の欄に計上している。



法人取引停止処分者の負債状況 平成16年2月中（東京）

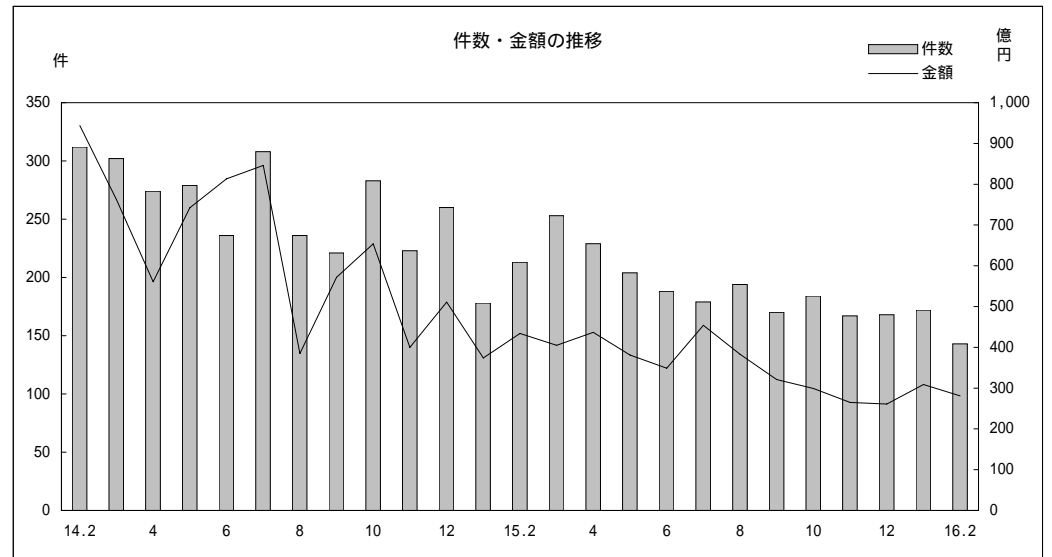
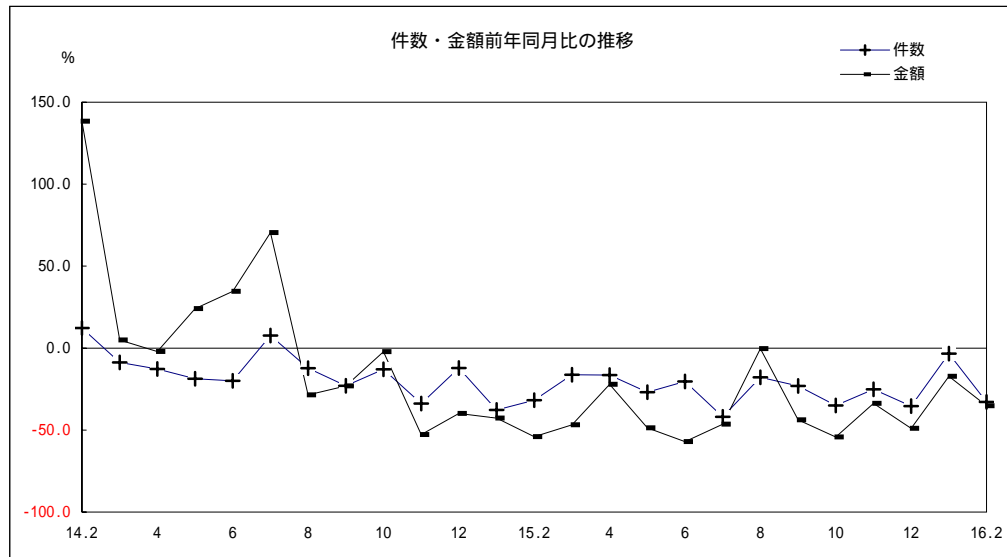
(単位：件、百万円、%)

	当月	構成比	前年同月
(資本金別件数)			
300万円未満	5	3.5	14
300万円以上 1,000万円未満	55	38.5	57
1,000万円以上 5,000万円未満	80	55.9	129
5,000万円以上 3億円以下	-	-	9
3億円超	3	2.1	4
計 (前年同月比)	143	(32.9)	213
負債金額 (前年同月比)			
負債金額 (前年同月比)	28,165	(35.1)	43,422
(原因別件数)			
在庫投資過大	-	-	3
設備投資過大	2	1.2	5
売上不振	73	42.4	109
コスト高・人手不足・採算悪化	18	10.5	14
売上金回収困難	15	8.7	25
関連企業倒産の波及	5	2.9	6
融手操作	4	2.3	7
高利金融	13	7.6	29
その他	42	24.4	65
計	172	100.0	263
(参考)			
個人企業取引停止処分件数	23		20
個人(非企業)取引停止処分件数	3		12
取引停止処分総件数	171		247

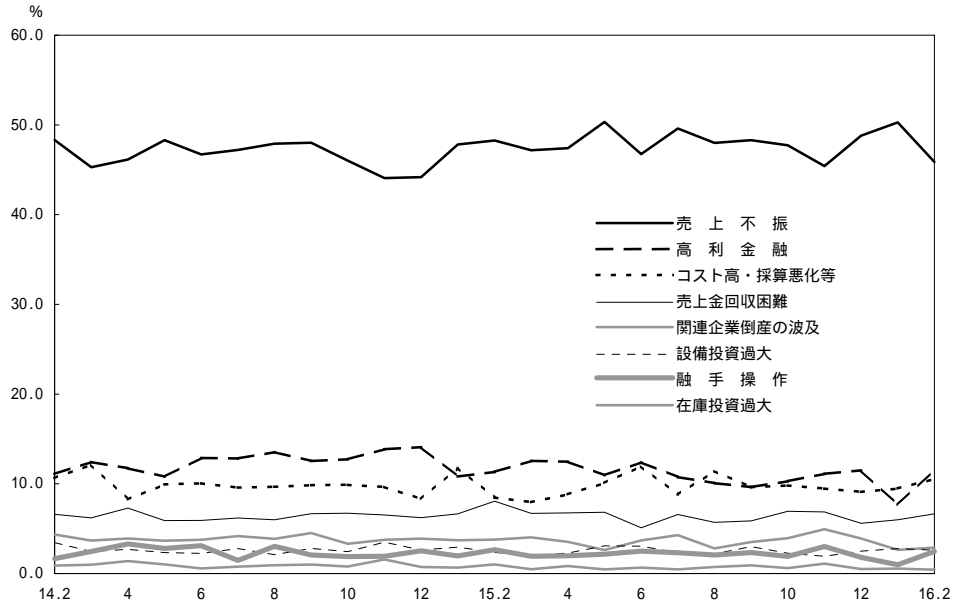
(単位：件、%、印減)

業種別件数	当月	構成比	前年同月比	業種別内訳	当月	前年同月	業種別内訳	当月	前年同月
製造	49	34.3	△ 3.9	(製造)	11	7	(卸売)	-	2
卸売	9	6.3	△ 52.6	食料品	3	3	電気機器	-	-
小売	26	18.2	△ 40.9	繊維品	4	1	その他機器	3	9
建設	31	21.7	△ 46.6	木材・パルプ・紙	14	10	その他卸	9	19
サービス	13	9.1	△ 43.5	出版・印刷	1	5	小計	26	44
農林・漁業・水産	1	0.7	-	化学	-	-	(小売)	3	10
鉱業	-	-	-	石油精製	2	1	飲食店	-	-
不動産	7	4.9	△ 12.5	石油精製	-	-	マーケット	-	-
運輸・通信	6	4.2	△ 25.0	ゴム・皮革	-	-	その他小売	23	34
その他	1	0.7	△ 50.0	窯業・土石	2	3	小計	26	44
計	143	100.0	△ 32.9	鉄鋼	49	51	建設	31	58
				非鉄金属	5	5	(サービス)	-	-
				金属製品	2	1	興行・旅館	-	-
				機械	2	3	修理業	-	-
				電気機器	1	3	その他サービス	13	23
				輸送機械	4	7	小計	13	23
				精密機械	2	1	農林・漁業・水産	1	-
				その他製造	1	1	鉱業	-	-
				小計	49	51	不動産	7	8
				(卸売)	2	4	運輸・通信	6	8
				飲食料品	2	3	その他	1	2
				繊維	-	-	合計	143	213
				化学・薬品	-	-			
				建材	-	-			
				鉱物・金属材料	2	1			

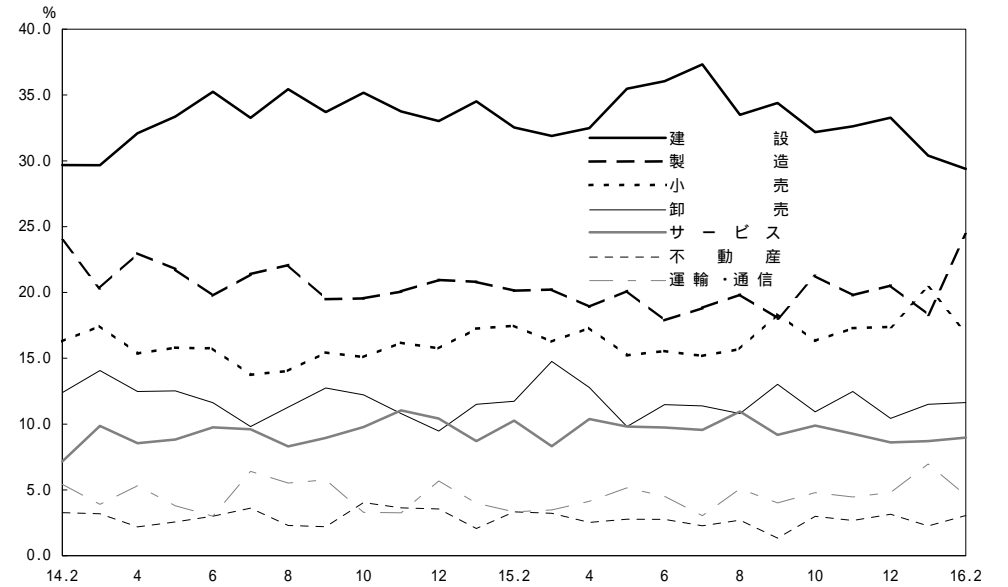
- (注) 1. 調査期間は取引停止処分日基準による月中計である。
 2. 法人の資本金別件数は、「取引なし」等を除いているため、その合計件数に参考欄中の各件数を加えても必ずしも取引停止処分総件数とは一致しない。
 3. 構成比は単位未満を四捨五入のため、その合計は100とならない場合がある。
 4. 原因別件数は複数の原因があるため資本金別合計件数とは一致しない。また、原因別件数の「その他」には原因不明分を含む。
 5. 資本金区分では、卸売業中資本金1億円超および小売業・サービス業中資本金5,000万円超の法人は資本金3億円超の欄に計上している。



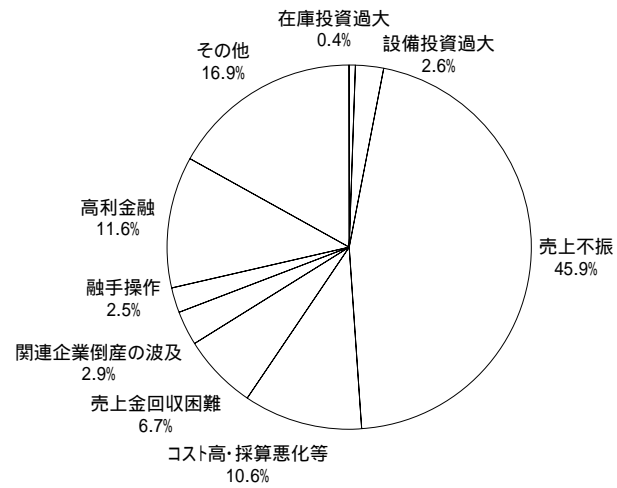
原因別件数 構成比の推移（全国）



業種別件数 構成比の推移（全国）



16年2月 原因別件数の構成比(全国)



16年2月 業種別件数の構成比(全国)

