

法人取引停止処分者の負債状況 平成17年9月中 (全国)

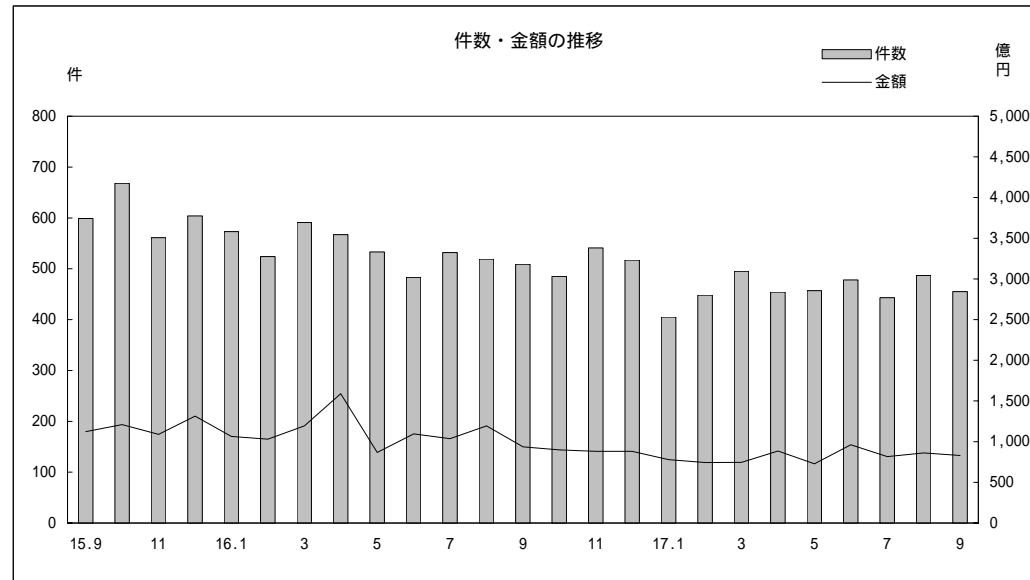
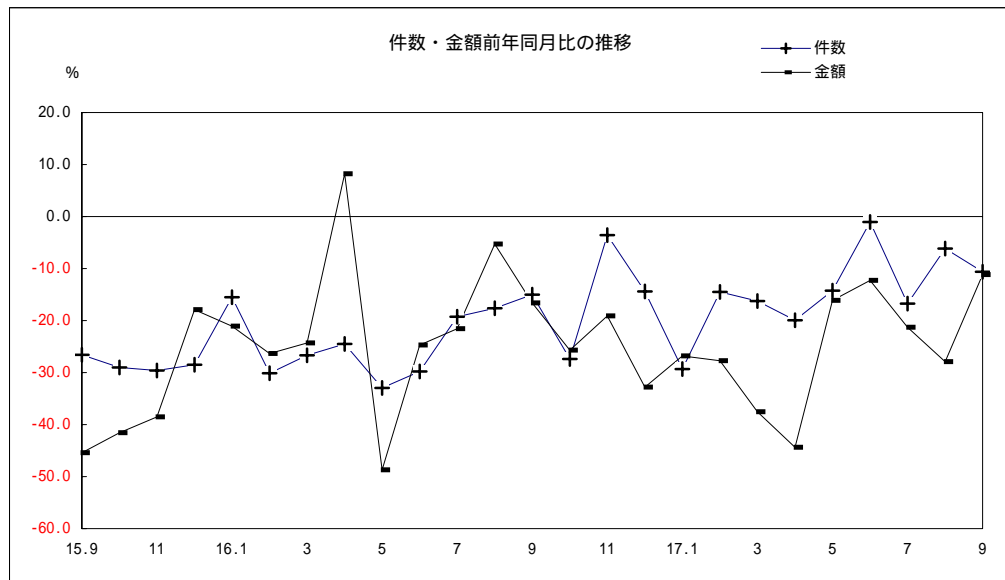
(単位：件、百万円、%)

(単位：件、%、印減)

	当月	構成比	前年同月
(資本金別件数)			
300万円未満	10	2.2	8
300万円以上 1,000万円未満	154	33.8	193
1,000万円以上 5,000万円未満	274	60.2	292
5,000万円以上 3億円以下	15	3.3	14
3億円超	2	0.4	2
計 (前年同月比)	455	(10.6)	509
負債金額 (前年同月比)	83,174	(11.2)	93,636
(原因別件数)			
在庫投資過大	4	0.7	10
設備投資過大	20	3.5	15
売上不振	252	43.9	321
コスト高・人手不足・採算悪化	71	12.4	78
売上金回収困難	32	5.6	30
関連企業倒産の波及	15	2.6	17
融手操作	11	1.9	16
高利金融	59	10.3	76
その他	110	19.2	93
計	574	100.0	656
(参考)			
個人企業取引停止処分件数	67		95
個人(非企業)取引停止処分件数	2		7
取引停止処分総件数	527		627

業種別件数	当月	構成比	前年同月比	業種別内訳	当月	前年同月	業種別内訳	当月	前年同月
製造	85	18.7	△ 22.7	(製造)	3	10	(卸売)	3	1
卸売	61	13.4	24.5	食料品	5	5	電気機器	3	3
小売	71	15.6	△ 19.3	繊維品	6	10	その他機器	3	3
建設	156	34.3	△ 12.4	木材・パルプ・紙	18	22	その他卸	27	19
サービス	38	8.4	△ 15.6	出版・印刷	1	5	小計	61	49
農林・漁業・水産	2	0.4	100.0	化学	1	1	(小売)		
鉱業	-	-	-	石油精製	-	1	飲食店	10	8
不動産	12	2.6	0.0	ゴム・皮革	-	4	マーケット	2	8
運輸・通信	19	4.2	△ 9.5	窯業・土石	6	1	その他小売	59	72
その他	11	2.4	120.0	鉄鋼	2	5	小計	71	88
計	455	100.0	△ 10.6	非鉄金属	1	-	建設	156	178
				金属製品	15	16	(サービス)		
				機械	2	6	興行・旅館	5	6
				電気機器	3	2	修理業	5	4
				輸送機械	5	4	その他サービス	28	35
				精密機械	2	4	小計	38	45
				その他製造	16	15	農林・漁業・水産	2	1
				小計	85	110	鉱業	-	-
				(卸売)			不動産	12	12
				飲食料品	10	6	運輸・通信	19	21
				繊維	4	10	その他	11	5
				化学・薬品	1	1	合計	455	509
				建材	11	9			
				鉱物・金属材料	2	-			

- (注) 1. 調査期間は取引停止処分日基準による月中計である。
 2. 法人の資本金別件数は、「取引なし」等を除いているため、その合計件数に参考欄中の各件数を加えても必ずしも取引停止処分総件数とは一致しない。
 3. 構成比は単位未満を四捨五入のため、その合計は100とならない場合がある。
 4. 原因別件数は複数の原因があるため資本金別合計件数とは一致しない。また、原因別件数の「その他」には原因不明分を含む。
 5. 資本金区分では、卸売業中資本金1億円超および小売業・サービス業中資本金5,000万円超の法人は資本金3億円超の欄に計上している。
 6. 平成17年3月から、「法人取引停止処分者の負債状況」調査統計の一部改正に伴い、他の手形交換所地域に本店をもつ法人取引停止処分者について名寄せを行っていない。なお、参考までに、平成16年度中(平成16年4月～平成17年2月)の名寄せ該当数を示すと、20件(月平均1.8件)であった。



法人取引停止処分者の負債状況 平成17年9月中（東京）

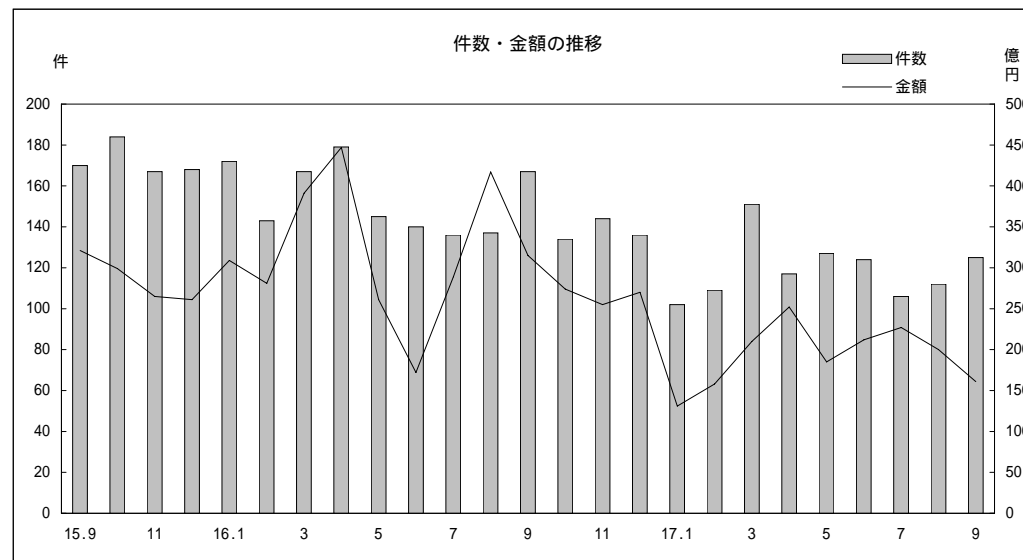
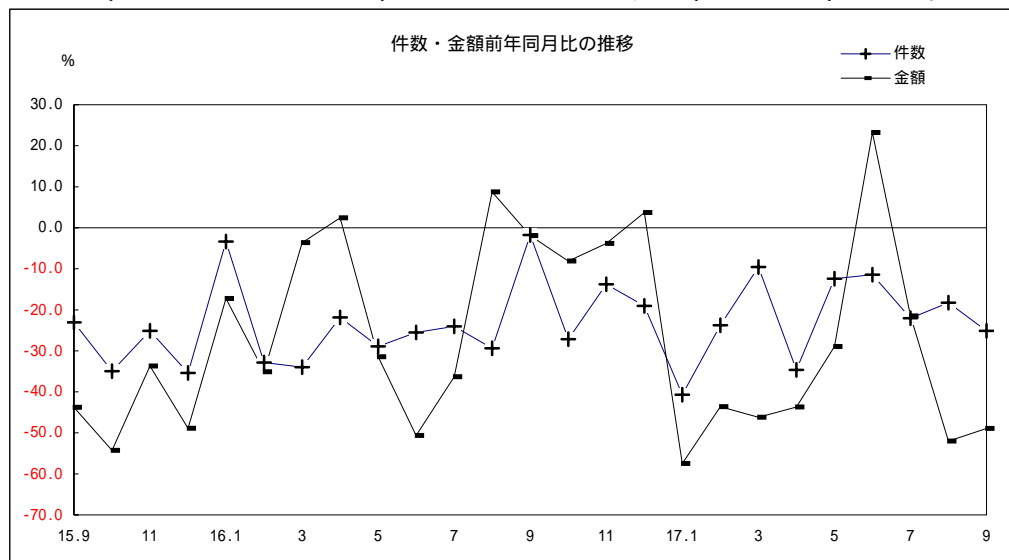
(単位：件、百万円、%)

(単位：件、%、印減)

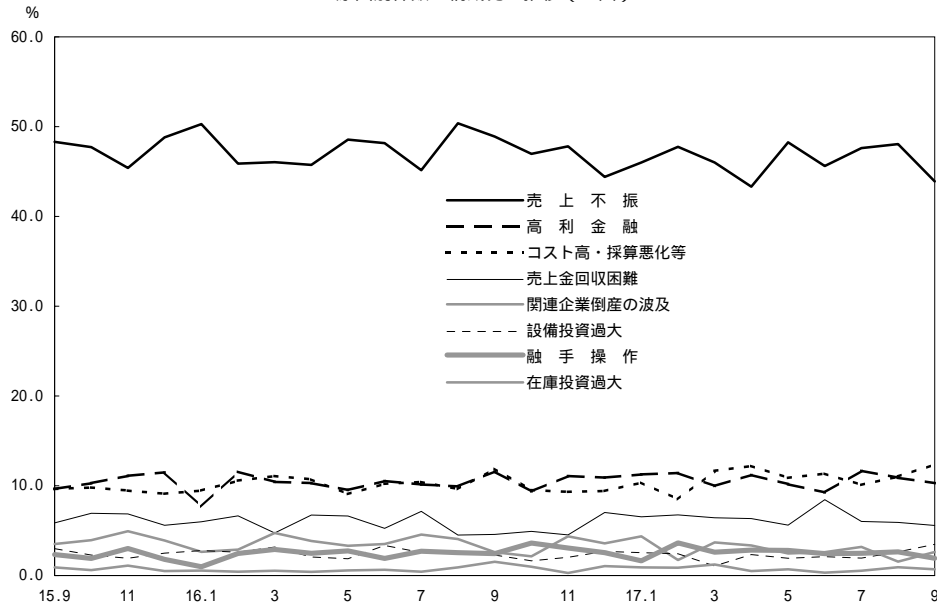
	当 月	構成比	前年同月
(資本金別件数)			
300万円未満	5	4.0	4
300万円以上 1,000万円未満	49	39.2	61
1,000万円以上 5,000万円未満	65	52.0	100
5,000万円以上 3億円以下	4	3.2	1
3億円超	2	1.6	1
計 (前年同月比)	125	(25.1)	167
負債金額 (前年同月比)	16,121	(49.0)	31,579
(原因別件数)			
在庫投資過大	1	0.7	4
設備投資過大	2	1.4	4
売上不振	48	34.8	84
コスト高・人手不足・採算悪化	19	13.8	23
売上金回収困難	9	6.5	12
関連企業倒産の波及	4	2.9	3
融手操作	1	0.7	2
高利金融	12	8.7	19
その他	42	30.4	45
計	138	100.0	196
(参 考)			
個人企業取引停止処分件数	4		9
個人(非企業)取引停止処分件数	-		1
取引停止処分総件数	130		180

業種別件数	当 月	構成比	前年同月比	業種別内訳	当 月	前年同月	業種別内訳	当 月	前年同月
製 造	27	21.6	△ 37.2	(製 造)	-	3	(卸 売)	2	-
卸 売	15	12.0	△ 16.7	食料品	4	-	電気機器	-	2
小 売	24	19.2	△ 14.3	繊維品	1	3	その他機器	-	5
建 設	36	28.8	△ 29.4	木材・パルプ・紙	8	12	その他卸	4	18
サ ー ビ ス	13	10.4	△ 13.3	出版・印刷	-	4	小	15	28
農 林 ・ 漁 業 ・ 水 産	-	-	-	化学	-	8	(小 売)	2	5
鉱 業	-	-	-	石油精製	-	2	飲食店	1	1
不 動 産	5	4.0	66.7	ゴム・皮革	-	2	マーケット	21	22
運 輸 ・ 通 信	5	4.0	△ 44.4	窯業・土石	-	1	その他小売	24	51
そ の 他	-	-	-	鉄鋼	1	-	小	36	51
計	125	100.0	△ 25.1	非鉄金属	7	8	(サ ー ビ ス)	1	1
				金属製品	-	2	興行・旅館	2	2
				機械	2	3	修理業	10	12
				電気機器	-	-	その他サービス	-	-
				輸送機械	3	5	小	-	-
				精密機械	27	43	建設	5	3
				その他製造	2	3	(サ ー ビ ス)	5	9
				小	3	3	運輸・通信	-	-
				(卸 売)	1	1	その他	-	-
				飲食料品	3	4	合 計	125	167
				繊維	1	-			
				化学・薬品	3	-			
				建材	-	-			
				鉱物・金属材料	-	-			

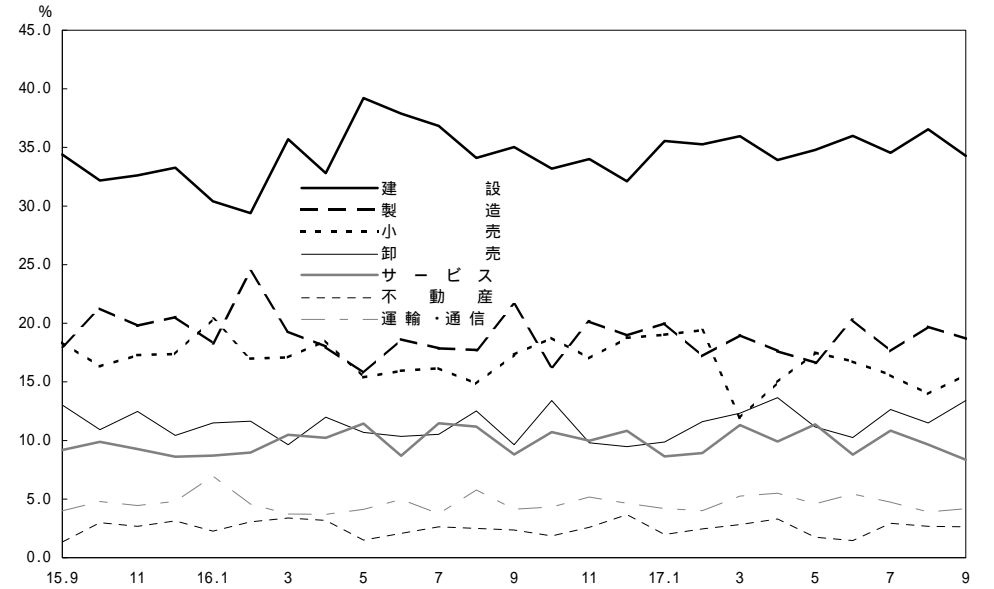
- (注) 1. 調査期間は取引停止処分日基準による月中計である。
 2. 法人の資本金別件数は、「取引なし」等を除いているため、その合計件数に参考欄中の各件数を加えても必ずしも取引停止処分総件数とは一致しない。
 3. 構成比は単位未満を四捨五入のため、その合計は100とならない場合がある。
 4. 原因別件数は複数の原因があるため資本金別合計件数とは一致しない。また、原因別件数の「その他」には原因不明分を含む。
 5. 資本金区分では、卸売業中資本金1億円超および小売業・サービス業中資本金5,000万円超の法人は資本金3億円超の欄に計上している。
 6. 平成17年3月から、「法人取引停止処分者の負債状況」調査統計の一部改正に伴い、他の手形交換所地域に本店をもつ法人取引停止処分者について名寄せを行っていない。なお、参考までに、平成16年度中（平成16年4月～平成17年2月）の名寄せ該当数を示すと、7件（月平均0.6件）であった。



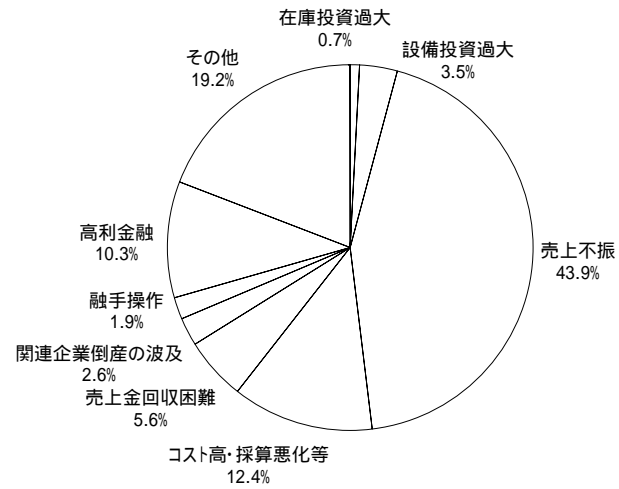
原因別件数 構成比の推移（全国）



業種別件数 構成比の推移（全国）



17年9月 原因別件数の構成比(全国)



17年9月 業種別件数の構成比(全国)

