

法人取引停止処分者の負債状況 平成21年5月中 (全国)

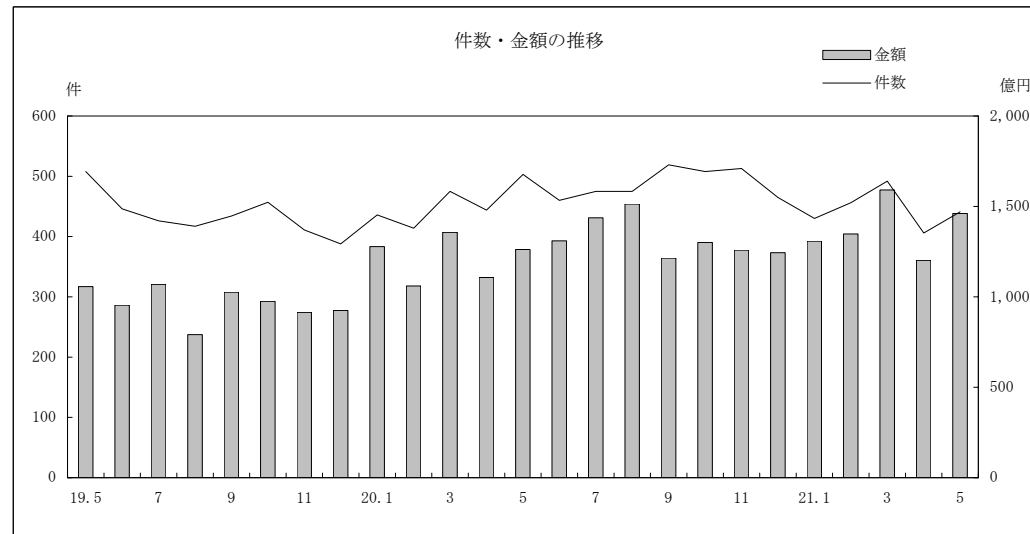
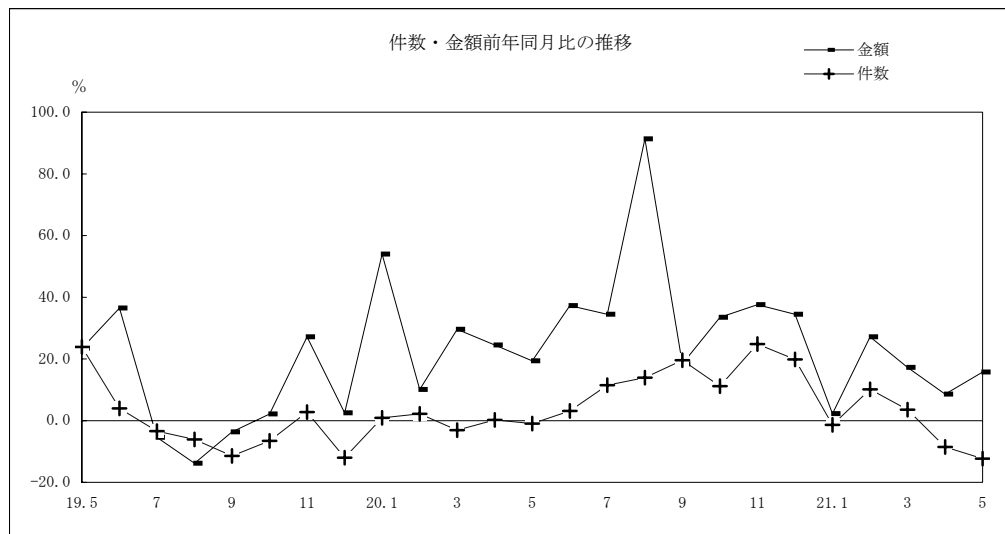
(単位：件、百万円、%)

	当 月	構成比	前年同月
(資本金別件数)			
300万円未満	6	1.4	9
300万円以上 1,000万円未満	127	28.8	162
1,000万円以上 5,000万円未満	288	65.3	301
5,000万円以上 3億円以下	18	4.1	27
3億円超	2	0.5	4
計 (前年同月比)	441	(△ 12.3)	503
負債金額 (前年同月比)	146,127	(15.8)	126,228
(原因別件数)			
在庫投資過大	5	0.9	8
設備投資過大	9	1.7	15
売上不振	278	51.0	311
コスト高・人手不足・採算悪化	67	12.3	109
売上金回収困難	33	6.1	32
関連企業倒産の波及	14	2.6	24
融手操作	11	2.0	11
高利金融	17	3.1	33
その他	111	20.4	98
計	545	100.0	641
(参 考)			
個人企業取引停止処分件数	45		73
個人(非企業)取引停止処分件数	2		-
取引停止処分総件数	494		581

(単位：件、%、△印減)

業種別件数	当 月	構成比	前年同月比	業種別内訳	当 月	前年同月	業種別内訳	当 月	前年同月
製 造	127	28.8	36.6	(製 造)			(卸 売)		
卸 売	57	12.9	△ 20.8	食料品	6	7	電気機器	3	2
小 売	56	12.7	△ 5.1	繊維品	5	11	その他機器	9	8
建 設	133	30.2	△ 29.6	木材・パルプ・紙	9	14	その他卸	22	30
サ ー ビ ス	30	6.8	△ 38.8	出版・印刷	15	10	小 計	57	72
農 林 ・ 漁 業 ・ 水 産	1	0.2	△ 50.0	化学	6	1	(小 売)		
鉱 業	-	-	-	石油精製	-	-	1 飲食店	5	8
不 動 産	10	2.3	△ 28.6	ゴム・皮革	2	2	2 マーケット	2	1
運 輸 ・ 通 信	27	6.1	22.7	窯業・土石	4	3	3 その他小売	49	50
そ の 他	-	-	-	鉄鋼	3	1	小 計	56	59
計	441	100.0	△ 12.3	非鉄金属	1	-	建設	133	189
				金属製品	31	7	(サ ー ビ ス)		
				機械	12	8	7 興行・旅館	2	-
				電気機器	3	7	8 興行・旅館	2	-
				輸送機械	5	-	7 修理業	2	5
				精密機械	3	3	- その他サービス	26	44
				その他製造	22	18	小 計	30	49
				小 計	127	93	農林・漁業・水産	1	2
				(卸 売)			鉱業	-	-
				飲食料品	2	6	不動産	10	14
				繊維	9	10	運輸・通信	27	22
				化学・薬品	1	1	その他	-	3
				建材	9	14	合 計	441	503
				鉱物・金属材料	2	1			

- (注) 1. 調査期間は取引停止処分日基準による月中計である。
 2. 法人の資本金別件数は、「取引なし」等を除いているため、その合計件数に参考欄中の各件数を加えても必ずしも取引停止処分総件数とは一致しない。
 3. 構成比は単位未満を四捨五入のため、その合計は100とにならない場合がある。
 4. 原因別件数は複数の原因があるため資本金別合計件数とは一致しない。また、原因別件数の「その他」には原因不明分を含む。
 5. 資本金区分では、卸売業中資本金1億円超および小売業・サービス業中資本金5,000万円超の法人は資本金3億円超の欄に計上している。



法人取引停止処分者の負債状況 平成21年5月中 (東京)

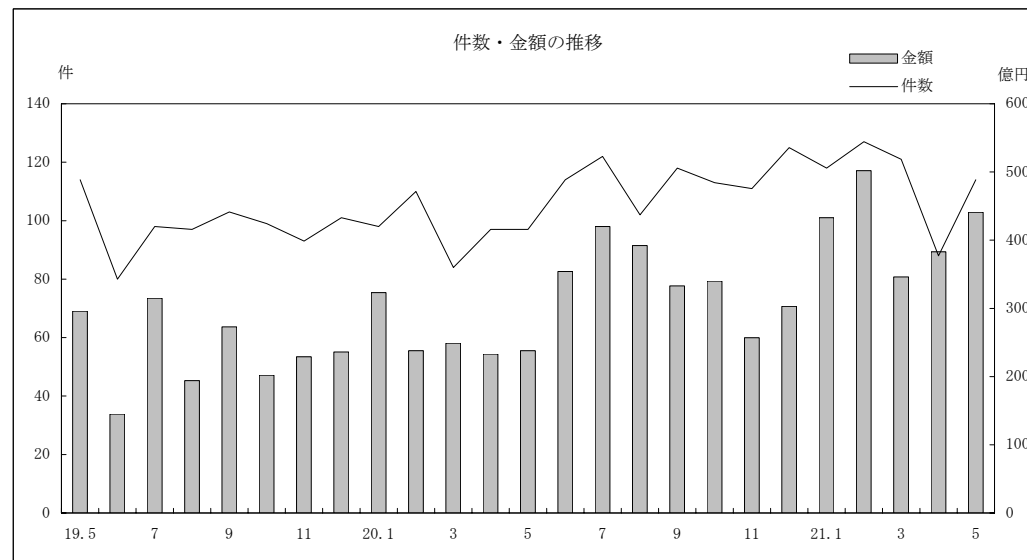
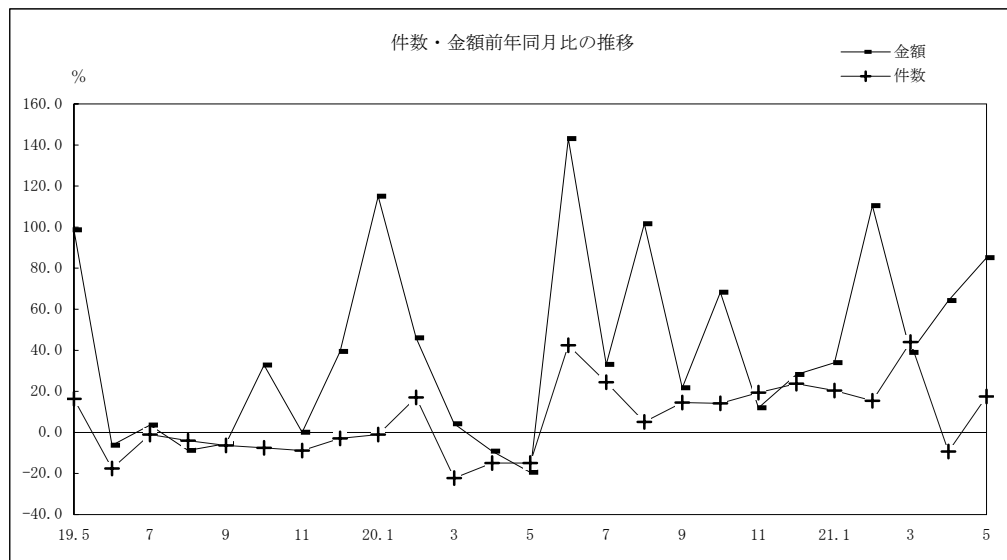
(単位：件、百万円、%)

	当 月	構成比	前年同月
(資本金別件数)			
300万円未満	2	1.8	3
300万円以上 1,000万円未満	25	21.9	32
1,000万円以上 5,000万円未満	79	69.3	56
5,000万円以上 3億円以下	8	7.0	2
3億円超	-	-	4
計 (前年同月比)	114	(17.5)	97
負債金額 (前年同月比)	44,191	(85.1)	23,879
(原因別件数)			
在庫投資過大	1	0.8	-
設備投資過大	1	0.8	4
売上不振	54	40.6	46
コスト高・人手不足・採算悪化	12	9.0	17
売上金回収困難	10	7.5	7
関連企業倒産の波及	3	2.3	5
融手操作	1	0.8	1
高利金融	5	3.8	1
その他	46	34.6	27
計	133	100.0	108
(参 考)			
個人企業取引停止処分件数	5		4
個人(非企業)取引停止処分件数	-		-
取引停止処分総件数	122		102

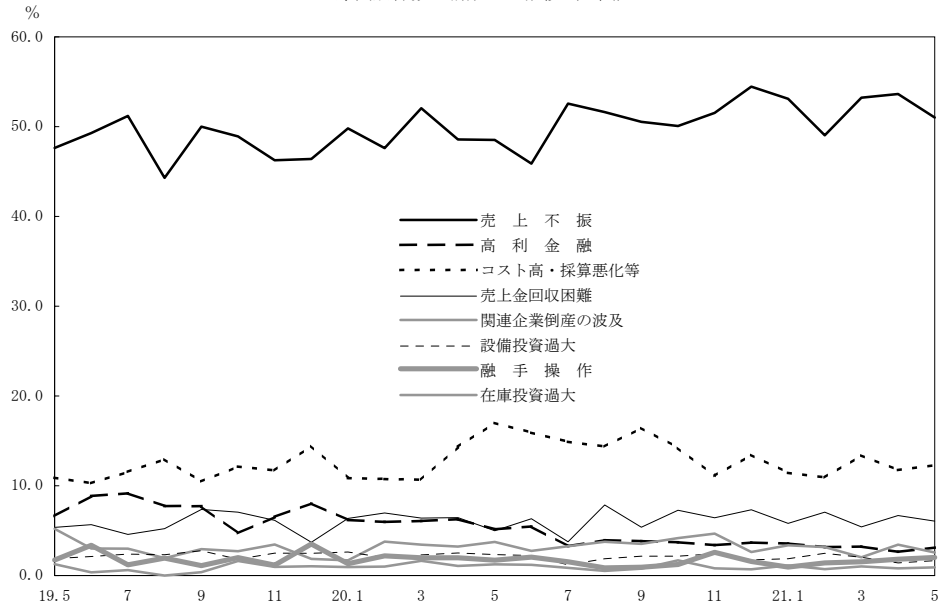
(単位：件、%、△印減)

業種別件数	当 月	構成比	前年同月比	業種別内訳	当 月	前年同月	業種別内訳	当 月	前年同月
製 造	42	36.8	40.0	(製 造)			(卸 売)		
卸 売	15	13.2	0.0	食料品	-	1	電気機器	1	-
小 売	7	6.1	△ 53.3	繊維品	-	2	その他機器	2	3
建 設	32	28.1	100.0	木材・パルプ・紙	1	5	その他卸	8	7
サ ー ビ ス	8	7.0	△ 55.6	出版・印刷	10	5	小 計	15	15
農 林 ・ 漁 業 ・ 水 産	1	0.9	-	化学	5	-	(小 売)		
鉱 業	-	-	-	石油精製	-	-	飲食店	-	2
不 動 産	5	4.4	400.0	ゴム・皮革	-	2	マーケット	-	1
運 輸 ・ 通 信	4	3.5	100.0	窯業・土石	2	-	その他小売	7	12
そ の 他	-	-	-	鉄鋼	-	-	小 計	7	15
計	114	100.0	17.5	非鉄金属	-	-	建設	32	16
				金属製品	9	2	(サ ー ビ ス)		
				機械	6	1	興行・旅館	-	-
				電気機器	1	4	修理業	-	3
				輸送機械	1	-	その他サービス	8	15
				精密機械	1	3	小 計	8	18
				その他製造	6	5	農林・漁業・水産	1	-
				小 計	42	30	鉱業	-	-
				(卸 売)			不動産	5	1
				食料品	1	-	運輸・通信	4	2
				繊維	3	3	その他	-	-
				化学・薬品	-	-	合 計	114	97
				建材	-	2			
				鉱物・金属材料	-	-			

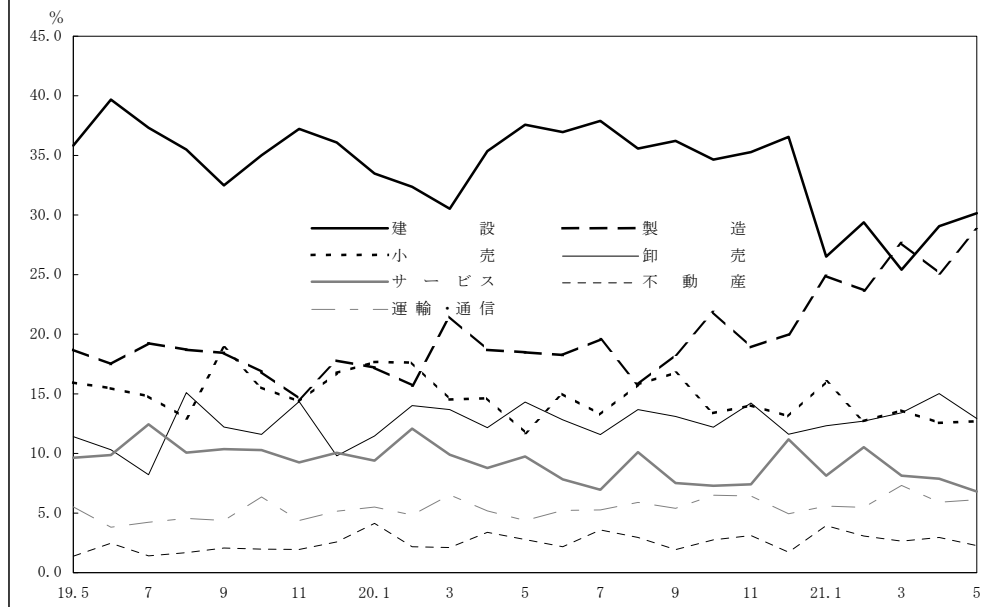
- (注) 1. 調査期間は取引停止処分日基準による月中計である。
 2. 法人の資本金別件数は、「取引なし」等を除いているため、その合計件数に参考欄中の各件数を加えても必ずしも取引停止処分総件数とは一致しない。
 3. 構成比は単位未満を四捨五入のため、その合計は100とならない場合がある。
 4. 原因別件数は複数の原因があるため資本金別合計件数とは一致しない。また、原因別件数の「その他」には原因不明分を含む。
 5. 資本金区分では、卸売業中資本金1億円超および小売業・サービス業中資本金5,000万円超の法人は資本金3億円超の欄に計上している。



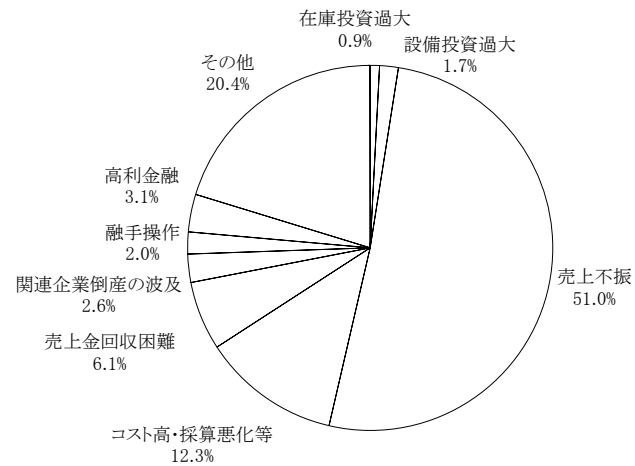
原因別件数 構成比の推移 (全国)



業種別件数 構成比の推移 (全国)



21年5月 原因別件数の構成比(全国)



21年5月 業種別件数の構成比(全国)

