

## 「口座不正利用」に関するアンケート結果（平成21～26年度）

（対象：正会員・準会員・特例会員192行、単位：件）

### ○ 口座不正利用に伴う口座の利用停止・強制解約等の件数の推移について

時 期	利用停止	強制解約等	合 計
平成 21 年度	40,475	31,978 (29,871)	42,582
平成 22 年度	37,825	25,659 (24,352)	39,132
平成 23 年度	38,311	31,213 (28,885)	40,639
平成 24 年度	36,038	27,466 (25,310)	38,194
平成 25 年度	40,921	30,426 (28,361)	42,986
平成 26 年度	54,893	30,129 (28,227)	56,795

（注1）「口座不正利用」とは、「ヤミ金融業者の返済金振込口座(出資法違反等)」、「サイト利用代金等の債権を譲り受けたと偽って架空の代金請求をする際の代金振込口座(詐欺)」、「いわゆる『オレオレ詐欺』における振込口座(詐欺)」等、法令や公序良俗に違反する行為に銀行預金口座が利用されること。

（注2）「件数」は、原則として口座単位。

（注3）強制解約等の件数のカッコ内は、当該期間を含めすでに口座利用停止措置を講じていた口座について、その後強制解約等に至った件数。

（注4）合計数は利用停止および強制解約等(除く既口座利用停止)の合計。

（注5）平成26年度以降の計数から、特例会員の計数を含めて集計している。

## 「口座不正利用」に関するアンケート結果（平成27年度～）

(対象：正会員・準会員・特例会員192行、単位：件)

## ○ 口座不正利用に伴う口座の利用停止・強制解約等の件数の推移について（図）

時 期	利用停止	強制解約等	合 計
平成 27 年度	51,969	27,148 (23,823)	55,294
平成27年 4月～ 6月	12,653	6,897 ( 6,360)	13,190
平成27年 7月～ 9月	13,154	7,065 ( 6,489)	13,730
平成27年10月～12月	12,913	6,137 ( 5,469)	13,581
平成28年 1月～ 3月	13,249	7,049 ( 5,505)	14,793
平成 28 年度	52,753	29,880 (26,795)	55,838
平成28年 4月～ 6月	12,812	6,959 ( 6,231)	13,540
平成28年 7月～ 9月	12,613	7,205 ( 6,382)	13,436
平成28年10月～12月	13,514	8,577 ( 7,720)	14,371
平成29年 1月～ 3月	13,814	7,139 ( 6,462)	14,491
平成 29 年度	42,454	24,121 ( 21,636)	44,939
平成29年 4月～ 6月	12,135	7,152 ( 6,430)	12,857
平成29年 7月～ 9月	11,099	6,276 ( 5,725)	11,650
平成29年10月～12月	9,817	5,934 ( 5,376)	10,375
平成30年 1月～ 3月	9,403	4,759 ( 4,105)	10,057
平成 30 年度	30,189	14,279 ( 12,314)	32,154
平成30年 4月～ 6月	10,078	4,772 ( 4,212)	10,638
平成30年 7月～ 9月	10,208	4,833 ( 4,159)	10,882
平成30年10月～12月	9,903	4,674 ( 3,943)	10,634
平成31年 1月～ 3月			

(注1) 「口座不正利用」とは、「ヤミ金融業者の返済金振込口座(出資法違反等)」、「サイト利用代金等の債権を譲り受けたと偽って架空の代金請求をする際の代金振込口座(詐欺)」、「いわゆる『オレオレ詐欺』における振込口座(詐欺)」等、法令や公序良俗に違反する行為に銀行預金口座が利用されること。

(注2) 「件数」は、原則として口座単位。

(注3) 強制解約等の件数のカッコ内は、当該期間を含めすでに口座利用停止措置を講じていた口座について、その後強制解約等に至った件数。

(注4) 合計数は利用停止および強制解約等(除く既口座利用停止)の合計。

すなわち、合計数は  $9,903(\text{利用停止件数}) + 4,674(\text{強制解約等件数}) - 3,943(\text{既口座利用停止件数}) = 10,634$

(注5) 平成26年度以降の計数から、特例会員の計数を含めて集計している。

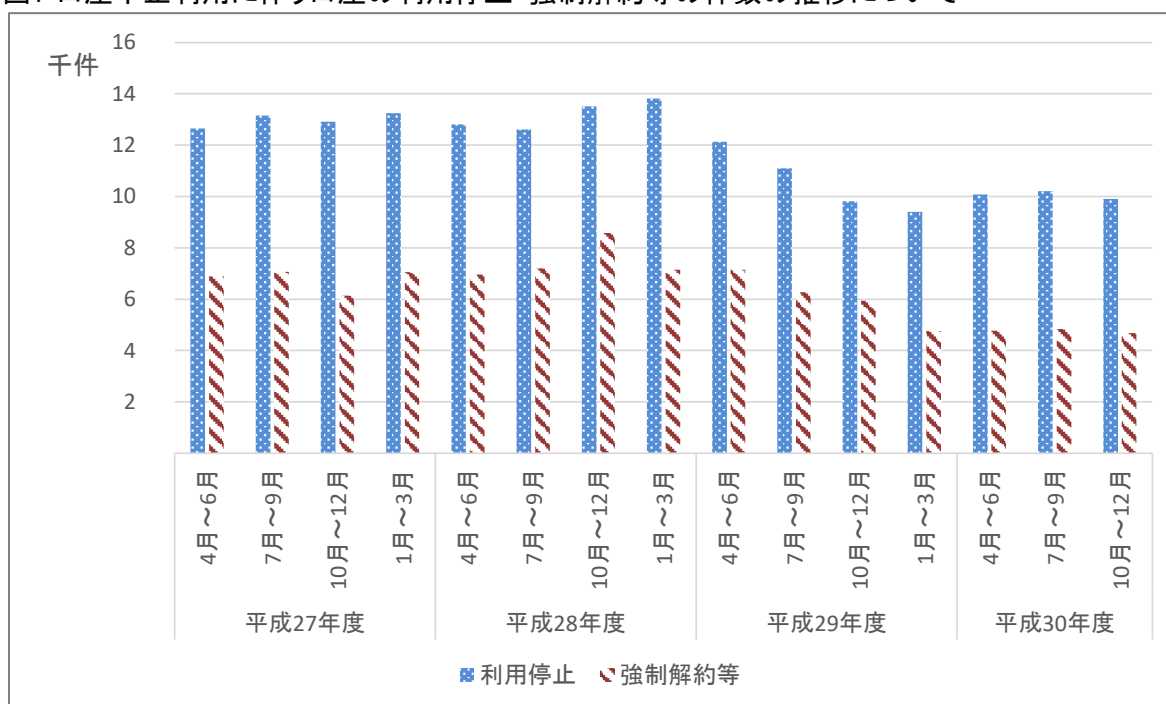
○ 口座不正利用に伴う口座の利用停止・強制解約等の残存口座数および金額について

(単位:百万円)

平成30年12月末現在	口座数	金額
利用停止、または強制解約後に別段預金等に移して管理している口座数および資金総額	277,305	8,087
うち振り込め詐欺救済法の対象と考えられる資金総額	38,354	1,808
うち1,000円未満口座	(23,789)	(19)

(注)平成26年度以降の計数から、特例会員の計数を含めて集計している。

図：口座不正利用に伴う口座の利用停止・強制解約等の件数の推移について



以 上