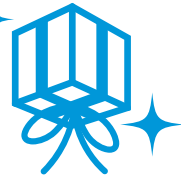


基本生活カード

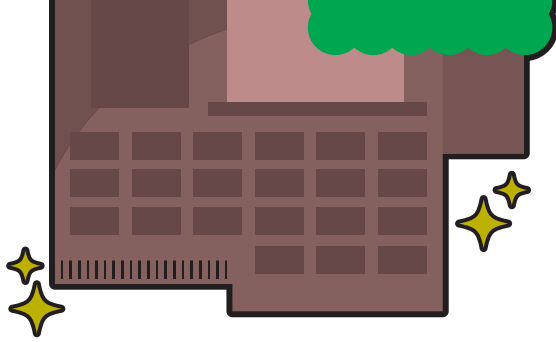
基本生活カード①



思い出ポイントが
10年ごとに1クラス

あなたが送る生活の特徴

- ① 持ち物は絶対にブランド品!
- ② 高くてもおいしいものを食べる!
- ③ いい家に住みたい!



金額	支出項目	消 支 費
80,000円	食費	
150,000円	住居費	
20,000円	光熱水道費	
10,000円	家具家事用品費	
30,000円	被服履物費	
10,000円	保健医療費	
60,000円	交通通信費	
50,000円	教養娯楽費	
50,000円	その他	
40,000円	税金・社会保険	

モデル月間支出

- 20歳代の年間支出 → 2,000,000円
- 20歳代の住居費(借りて住む) → 2,000,000円
- 30歳代以降の年間支出 → 4,000,000円
- 30歳代以降の住居費 → 「住居カードを参照」

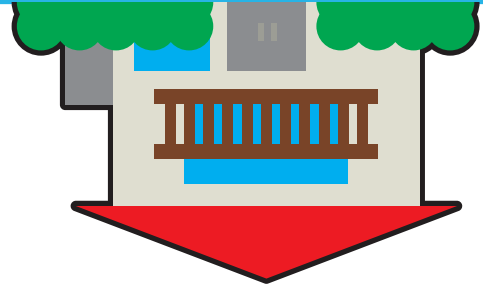
この支出額はあくまでもモデルです。
必ずしもこのモデルにあてはまるわけではありません。

基本生活カード

基本生活カード②

あなたが送る生活の特徴

- ① お気に入りのものだけ高いものでも買いたい
- ② たまには贅沢な食事もしたい
- ③ 住むところにはこだわらない



支出費	
金額	支出項目
50,000円	食費
120,000円	住居費
15,000円	光熱水道費
10,000円	家具家事用品費
15,000円	被服履物費
8,000円	保健医療費
45,000円	交通通信費
38,000円	教養娯楽費
30,000円	その他
40,000円	税金・社会保険

モデル月間支出

- 20歳代の年間支出 → 1,000,000円
- 20歳代の住居費(借りて住む) → 1,500,000円
- 30歳代以降の年間支出 → 3,000,000円
- 30歳代以降の住居費 → 「住居カードを参照」

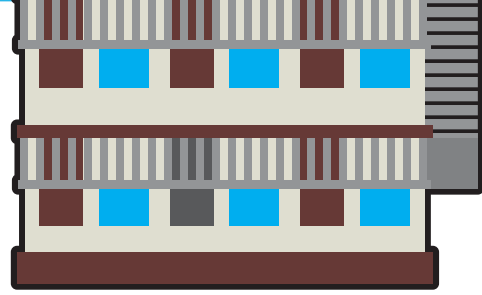
この支出額はあくまでもモデルです。必ずしもこのモデルにあてはまるわけではありません。

基本生活カード

基本生活カード③

- ① 安くてもいいものを選び
- ② 食事は質素に、堅実に
- ③ 住むところも安く済ませよう

あなたを送る生活の特徴



20歳代の年間支出	1,000,000円
20歳代の住居費(借りて住む)	1,000,000円
30歳代以降の年間支出	2,000,000円
30歳代以降の住居費	「住居カード」を参照

支出項目	金額
食費	30,000円
住居費	100,000円
光熱水道費	15,000円
家具家事用品費	5,000円
被服履物費	10,000円
保健医療費	5,000円
交通通信費	30,000円
教養娯楽費	20,000円
その他	20,000円
税金・社会保険	40,000円

居住費

モデル月間支出

この支出額はあくまでもモデルです。必ずしもこのモデルにあてはまるわけではありません。